



Popis

- › Jednosměrný filtr k lapání mechanických nečistot z pracovního média.
- › S vypouštěcí zátkou pro případy, kdy stačí armaturu při údržbě pouze odkalit a není třeba vyjmát síto ven z tělesa (Typ 002, 004).
- › Síto z drátěné tkaniny.
- › S ochrannou klecí zabraňující zborcení síta (DN 40 ... 250)

Připojovací parametry

- › Dle EN 1092-2 s přírubami typ 21, tvar B.
- › Stavební délka dle EN 558 řada 1 (dříve F1).

Materiály hlavních dílů

- › Těleso, čistící víko: šedá litina EN-GJL-250 (GG-25)
- › Síto, ochranná klec: korozivzdorná ocel 1.4301 (17% Cr)
- › Vypouštěcí zátku: mosaz
- › Spojovací šrouby víka: uhlíková ocel, pozinkovány

Ochrana proti korozi

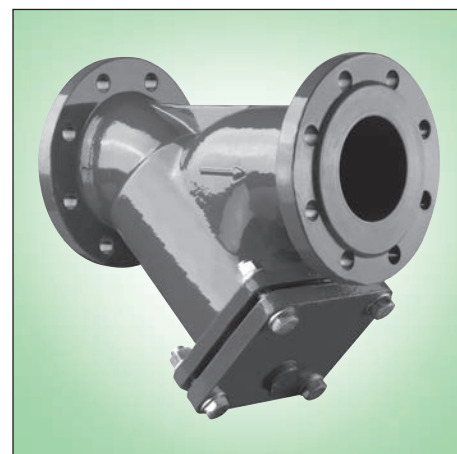
- › Litinové díly jsou vně i uvnitř chráněny:
 - základním syntetickým nátěrem, vně syntetickým nátěrem (šedý) (Typ 001, 002)
 - epoxidovým povrstvením (odstín RAL 5005) (Typ 003, 004)
- › Díly z uhlíkové oceli jsou pozinkovány.

Montáž a údržba

- › Dle návodu na montáž, provoz a údržbu KAT-B 2260.
- › Armaturu montujte do potrubí tak, aby směr proudění média byl shodný se šipkou na tělese a čistící víko s vypouštěcí zátkou směřovalo dolů.

Zkoušení

- › Zkoušeno vodou dle EN 12266-1, zkouška P10, P11.



Použití

- › Jednosměrná armatura k zachytávání mechanických nečistot.

Určení

- › Pára, voda a neagresivní média (Typ 001, 002)
- › Pitná a surová voda (Typ 003, 004)
- › Pracovní přetlak v závislosti na provozní teplotě média dle diagramu

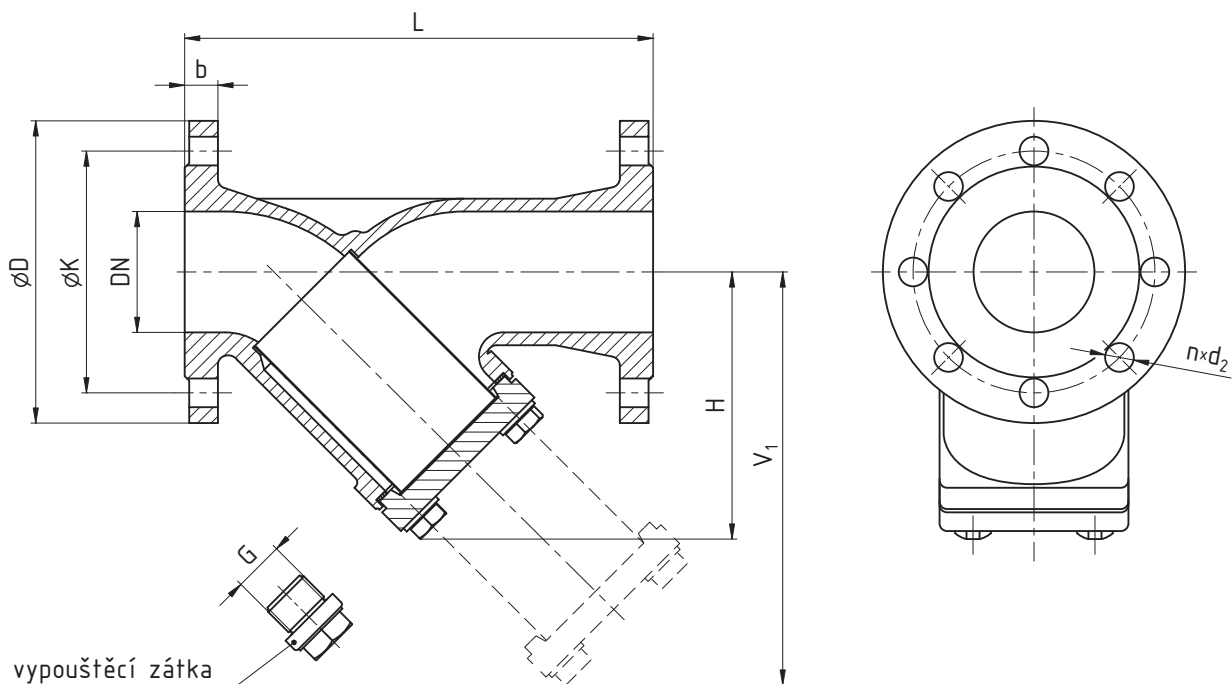
Na poptávku

- › Těleso, víko: uhlíková ocel GS-C25
- › Těleso, víko: korozivzdorná ocel 1.4408 (19% Cr, 11% Ni, 2% Mo)
- › Jiná velikost otvorů síta
- › Vrtání příruby PN 10
- › Pro oleje

STANDARDNÍ NABÍDKA

FORTE	Ochrana proti korozi	Provedení	Jmenovitá světlost DN												
			15	20	25	32	40	50	65	80	100	125	150	200	250
Typ 001	syntetický nátěr	čistící víko	■	■	■	■	■	■	■	■	■	■	■		
Typ 002		vypouštěcí zátku					■	■	■	■	■	■	■	■	■
Typ 003	epoxidové povrstvení	čistící víko	■	■	■	■	■	■	■	■	■	■	■		
Typ 004		vypouštěcí zátku					■	■	■	■	■	■	■	■	■

Příklad objednávky: FORTE Typ 004 PN 10 DN 200



ROZMĚRY [mm]

Jmenovitá světlost	DN	15	20	25	32	40	50	65	80	100	125	150	200	250	
Stavební délka	L	130	150	160	180	200	230	290	310	350	400	480	600	730	
Konstrukční rozměry	H	75	85	105	115	130	140	165	175	240	280	360	395	485	
	V ¹⁾	100	110	145	160	185	200	235	245	345	405	475	575	730	
Připojovací rozměry PN 16	b	14	16	16	18	18	20	20	22	24	26	26	30	32	
	D	95	105	115	140	150	165	185	200	220	250	285	340	405	
	K	65	75	85	100	110	125	145	160	180	210	240	295	355	
	d ₂	14	14	14	19	19	19	19	19	19	19	23	23	28	
	počet n	4	4	4	4	4	4	4	4	8	8	8	8	12	12
	šroub	M12	M12	M12	M16	M16	M16	M16	M16	M16	M16	M16	M20	M20	M24
Vypouštěcí zátka	závit G	—	—	—	—	¾	¾	¾	¾	¾	¾	¾	¾	¾	
Velikost otvorů síta		0,9	0,9	0,9	0,9	0,9	0,9	0,9	1,25	1,25	1,25	1,25	1,6	1,6	
Ztrátový součinitel ²⁾		1,8	2,0	2,3	2,7	2,9	3,0	3,2	3,3	3,3	3,4	3,4	3,5	3,7	
Hmotnost [kg]		2,0	2,9	4,5	6,5	7,6	9,8	15,9	18,3	26,3	40,0	61,2	116,5	163,0	

¹⁾ Minimální vzdálenost od pevné překážky umožňující vyjmutí síta.

²⁾ Měřeno se sítem bez nánosů nečistot.

DIAGRAM ZÁVISLOSTI PRACOVNÍHO PŘETLAKU NA TEPLOTĚ

