



Popis

- › Mechanický hadicový škrťací ventil.
- › Vřeteno točivé stoupající se závitem vně ventilové komory.
- › Snadno vyměnitelná pryžová manžeta.
- › Stoupající ruční kolo.

Ovládání

- › Ručním kolem.
- › Uzávěr zavírá, otáčíme-li ovládacím koncem doprava.

Připojovací parametry

- › Dle EN 1092-2 s přírubami typ 21, tvar B.
- › Stavební délka řada 1 ČSN 13 3045 pro PN 10.
- › Těsnicí lišty jsou součástí manžety.

Materiály hlavních dílů

- › Těleso: šedá litina EN-JL 1040 (GG-25)
- › Vřeteno: korozivzdorná ocel 1.4021 (13% Cr)
- › Manžeta:
 - pryž M3204 (Typ 001)
 - pryž EPDM (Typ 002)
- › Šrouby, podložky a matice: ocel, pozinkované

Ochrana proti korozi

- › Litinové díly vně i uvnitř chráněny epoxidovým povrstvením (odstín RAL 5005).

Montáž a údržba

- › Dle návodu na montáž, provoz a údržbu KAT-B 2360.
- › Montujte do vodorovného nebo svislého potrubí s ohledem na stavební uspořádání a snadnou dostupnost při ovládání či výměně manžety. Mezi příruby potrubí a armatury se nevkládá žádné těsnění. Při užití ventilu jako koncového uzávěru je nutné, aby koncovým prvkem celé sestavy byla protipříruba.
- › VEGA Hadicový ventil je bezúdržbová armatura, inkrustace na vnitřní straně manžety jsou uvolňovány díky její deformaci při vykonávání pracovního cyklu.

Zkoušení

- › Zkoušeno vodou dle EN 12266-1, stupeň netěsnosti A.



Použití

- › Obousměrná uzavírací armatura.

Určení

- › Abrazivní a husté hydrosměsi, kapaliny vyhovující použité pryži, voda a odpadní voda při dovolené pracovní teplotě do 50 °C.
- › Pracovní přetlak:
 - max. 0,7 MPa (DN 100)
 - max. 0,8 MPa (DN 80)
 - max. 0,9 MPa (DN 65)
 - max. 1,0 MPa (DN 25, DN 40, DN 50)

Na poptávku

- › Stavební délka dle EN 558 řada 15
- › Ochrana proti korozi syntetickým nátěrem

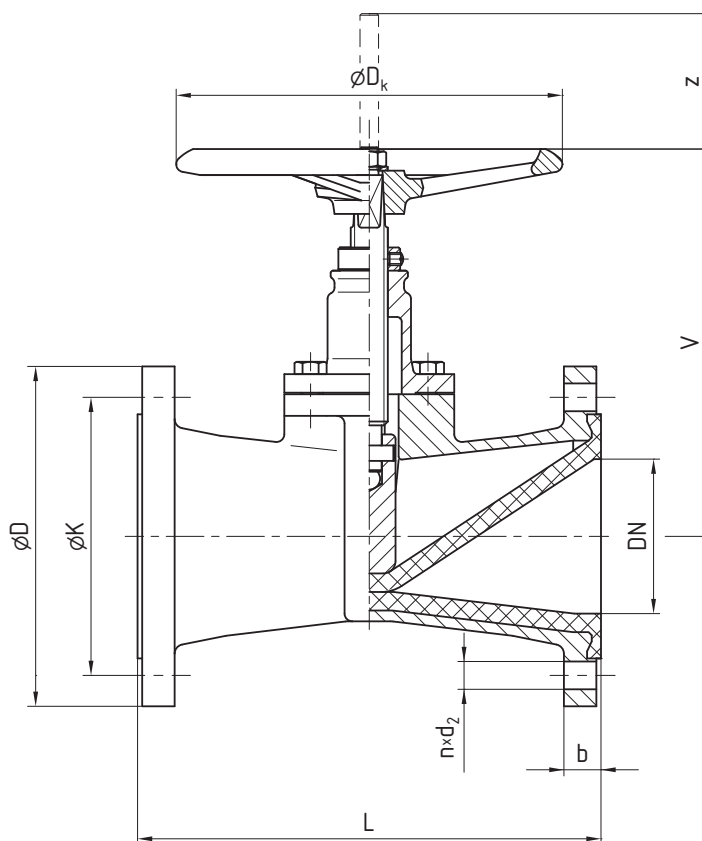
Upozornění

- › **V případě pochybností ohledně pracovního média konzultujte výrobce.**
- › **Životnost manžety je ovlivněna provozními podmínkami. Její narušení nelze předvídat a není avizováno povoleným propouštěním provozního média. Porucha se projeví náhlou ztrátou funkce a nekontrolovatelným únikem média. Zamezit následným škodám lze vhodným použitím a umístěním na trase potrubí.**

STANDARDNÍ NABÍDKA

VEGA	PN	Pryž	Jmenovitá světlost DN					
			25	40	50	65	80	100
Typ 001	10	M3204	■	■	■	■	■	■
Typ 002		EPDM	■	■	■	■	■	■

Příklad objednávky: VEGA Typ 001 DN 50



ROZMĚRY [mm]

Jmenovitá světlost	DN	25	40	50	65	80	100
Stavební délka	L	160	170	180	200	210	230
Konstrukční rozměry	Dk	125	160	160	200	200	250
	V	125	140	160	190	205	245
	z	23	30	37	50	60	70
Připojovací rozměry	b	17	18	20	20	22	22
	D	115	150	165	185	200	220
	d ₂	14	19	19	19	19	19
	K	85	110	125	145	160	180
	počet n	4	4	4	4	8	8
	šroub	M12	M16	M16	M16	M16	M16
Hmotnost [kg]		4,5	7	9	11	16	22
Max. uzavírací moment [N·m]		15	20	25	30	40	50