



**PN 10, 16, 25, 40
DN 150 ... 2000**

Popis

- › Přírubový jednosměrný regulační ventil s kruhovým průřezem průtoku.
- › Plynulá regulace i při vysokých rozdílech tlaku a průtoků.
- › Individuální konstrukce plunžru dle konkrétních podmínek provozu.
- › Lineární regulační charakteristika.
- › Provoz bez kavitace, vibrací a hluku.
- › Proměnlivý prstencový průřez umožňuje průběžné škrcení.
- › Nízké ovládací momenty díky tlakově vyváženému plunžru.
- › Otěrů odolné vodící lišty s povrchovým vytvrzením návarů.
- › Dlouhá životnost díky ložiskům mimo pracovní médium.
- › Se samosvornou šnekovou převodovkou s ukazatelem polohy.

Ovládání

- › Elektrickým servopohonem, HYsec Hydraulickým pohonem s padacím závažím nebo pomocí ručního kola.
- › Ventil zavírá, otáčíme-li ovládacím koncem doprava.

Připojovací parametry

- › Dle EN 1092-2 s přírubami typ 21, tvar B.
- › Stavební délka:
 - dle EN 558 řada 15 (DN 150 ... 450)
 - 1,5 x DN (DN 500 ... 2000)

Materiály hlavních dílů

- › Těleso: tvárná litina EN-GJS-400-15 (GGG-40)
- › Plunžr: korozivzdorná ocel 1.4301 (17% Cr)
- › Klikový mechanismus, vnitřní části:
 - korozivzdorná ocel 1.4301 (17% Cr) (DN 150 ... 800)
 - tvárná litina EN-GJS-400-15 (GGG-40) (DN 900 ... 1600)
 - korozivzdorná ocel 1.4308 (19% Cr, 10% Ni) (DN 1800 ... 2000)
- › Vodící lišty pístu: návar z bronzu, lapovaný
- › Těsnění: antibakteriální pryž EPDM
- › Ložisková pouzdra: bronz
- › Šrouby: korozivzdorná ocel A4 dle ISO 3506
- › Oka pro zvedání: uhlíková ocel 1.0401 (C15), galvanizovaná

Ochrana proti korozi

- › Těžká protikorozi povrchová ochrana odpovídající kvalitě GSK.
- › Litinové díly vně i uvnitř chráněny epoxidovým povrstvením (odstín RAL 5005).

Montáž a údržba

- › Dle návodu na montáž, provoz a údržbu KAT-B 2014.

Zkoušení

- › Zkoušeno vodou dle EN 12266-1, stupeň netěsnosti A.



Použití

- › Jednosměrná regulační armatura pro zajištění plynulé regulace průtoku média.

Určení

- › Pitná nebo užitková voda při dovolené pracovní teplotě do 50 °C

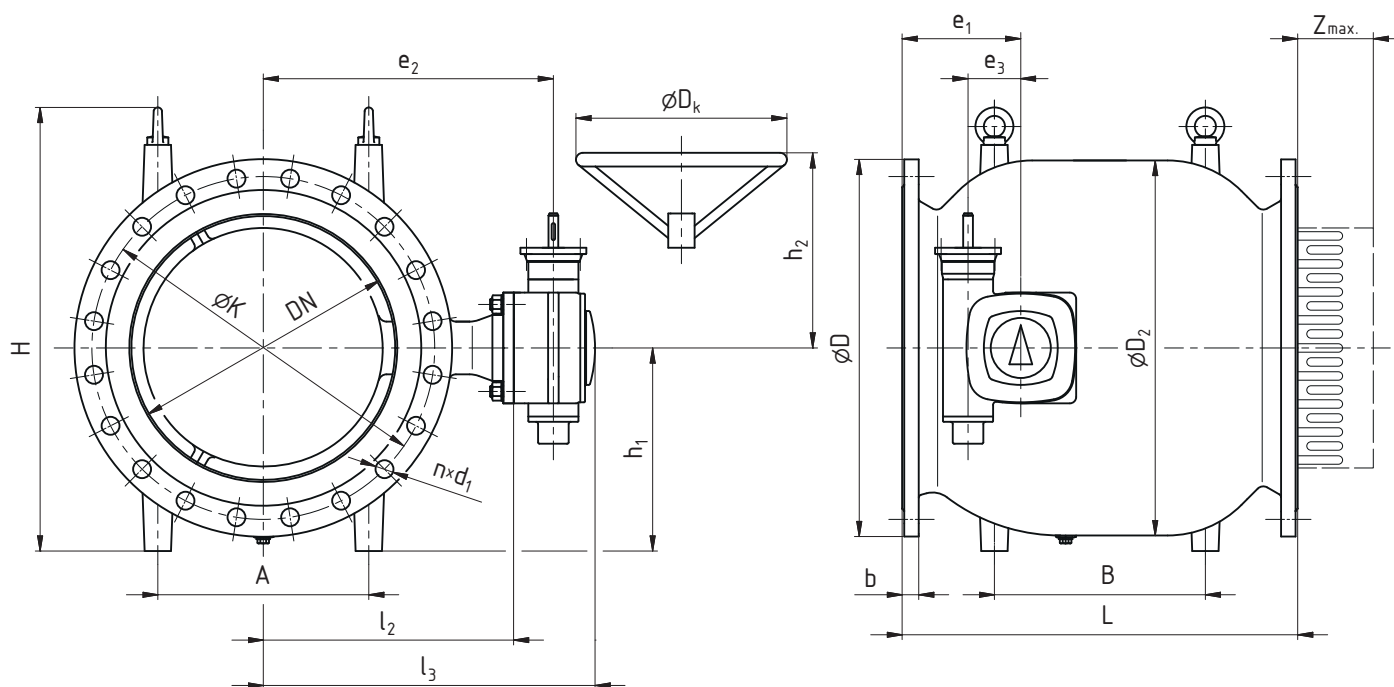
Na poptávku

- › Jiná povrchová ochrana:
 - PATIG
 - RILSAN® PA 11
 - Halar® ECTFE

STANDARDNÍ NABÍDKA

RIKO®	PN	Jmenovitá světlost DN																
		150	200	250	300	400	450	500	600	700	800	900	1000	1200	1400	1600	1800	2000
Typ SZ	10	■	■	■	■	■	■	■	■	■	■	■	■	■	■	■	■	■
Typ LH	16	■	■	■	■	■	■	■	■	■	■	■	■	■	■	■	■	■
Typ E	25	■	■	■	■	■	■	■	■	■	■	■	■	■	■	■	■	■
Typ SPZ	40	■	■	■	■	■	■	■	■	■	■	■	■	■	■	■	■	■
Typ L																		
Typ LD																		
Typ LHD																		

Příklad objednávky: RIKO Typ SZ PN 16 DN 300 + doplňující údaje (viz další strana)



ROZMĚRY [mm]

Jmenovitá světlost DN	150	200	250	300	400	450	500	600	700	800	900	1000	1200	1400	1600	1800	2000	
Stavební délka	L	350	400	450	500	600	650	750	900	1050	1200	1350	1500	1800	2100	2500	2700	3000
Konstrukční rozměry	D₂	236	302	371	434	575	632	711	840	998	1127	1258	1380	1645	1920	2244	2520	2800
	H	355	425	513	573	741	761	841	1010	1150	1309	1428	1568	1828	2187	2608	3058	3410
	h₂	155	190	230	260	335	345	385	460	520	600	650	720	850	1000	1200	1380	1540
	h₃	265	265	265	265	268	268	439	449	454	454	520	520	600	705	705	—	—
	l₂	225	225	300	300	410	410	475	500	650	650	725	800	950	1100	1350	1500	1700
	l₃	328	328	403	403	518	518	629	654	800	797	880	1016	1136	1359	1609	1998	2210
	e₁	130	150	145	160	170	150	175	280	315	400	420	460	560	650	725	840	900
	e₂	270	270	345	345	467	467	550	575	725	725	800	898	1040	1240	1490	1713	1925
	e₃	63	63	63	63	80	80	100	100	125	125	160	160	200	250	250	315	315
	A	140	140	170	230	300	350	400	500	560	600	700	750	800	1000	1200	1500	1600
	B	130	130	170	230	300	350	400	500	560	600	700	750	800	1000	1200	1500	1600
	Z	48	68	83	94	127	144	153	150	195	244	275	291,5	363	430	480	590	620
	D_k	250	250	250	250	250	250	400	400	400	400	400	400	400	400	400	—	—

POVINNÉ DOPLŇUJÍCÍ ÚDAJE K POPTÁVCE / OBJEDNÁVCE

Výška vodního sloupce před ventilem: H_1 [m] nebo statický tlak v potrubí před ventilem: p_1 [MPa]
 Požadovaná výška vodního sloupce za ventilem: H_2 [m] nebo požadovaný statický tlak v potrubí za ventilem: p_2 [MPa]
 Průtokové množství: Q_{min}, Q_{max} [l/s]
 Jmenovitá světlost DN₁ a délka L₁ [m] potrubí před ventilem
 Jmenovitá světlost DN₂ a délka L₂ [m] potrubí za ventilem
 Materiál a technický stav potrubí před a za ventilem

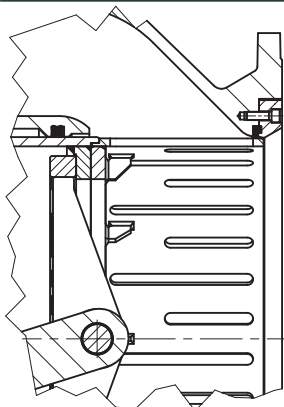


ROZMĚRY [mm]																				
Jmenovitá světlost	DN	150	200	250	300	400	450	500	600	700	800	900	1000	1200	1400	1600	1800	2000		
PN 10	Připojovací rozměry	b	26	22	24,5	24,5	28	30	31,5	36	39,5	43	46,5	50	57	46	50	52	55	
		D	285	340	395	445	565	615	670	780	895	1015	1115	1230	1455	1675	1915	2115	2325	
		K	240	295	350	400	515	565	620	725	840	950	1050	1160	1380	1590	1820	2020	2230	
		d₂	22	22	23	23	28	28	28	31	31	34	34	37	41	44	50	50	50	
		počet n	8	8	12	12	16	20	20	20	20	24	24	28	28	32	36	40	44	48
		šroub	M20	M20	M20	M20	M24	M24	M24	M24	M27	M27	M30	M30	M33	M36	M39	M45	M45	M45
	Typ pohonu		SA 07.6	SA 07.6	SA 07.6	SA 07.6	SA 07.6	SA 07.6	SA 07.6	SA 07.6	SA 07.6	SA 07.6	SA 07.6	SA 07.6	SA 07.6	SA 07.6	SA 14.2	SA 14.2	SA 14.2	
Hmotnost [kg]		70	105	145	170	305	350	540	940	1500	1900	2500	3640	4900	8200	17000	17950	24950		
PN 16	Připojovací rozměry	b	26	22	24,5	24,5	28	30	31,5	36	39,5	43	46,5	50	57	60	65	70	75	
		D	285	340	405	460	580	640	715	840	970	1025	1125	1255	1485	1685	1930	2130	2345	
		K	240	295	355	410	525	585	650	770	840	950	1050	1170	1390	1590	1820	2020	2230	
		d₂	22	23	28	28	31	31	34	37	37	40	41	44	50	50	57	57	62	
		počet n	8	12	12	12	16	20	20	20	20	24	24	28	28	32	36	40	44	48
		šroub	M20	M20	M24	M24	M27	M27	M30	M33	M33	M36	M36	M39	M45	M45	M45	M52	M52	M56
	Typ pohonu		SA 07.6	SA 07.6	SA 07.6	SA 07.6	SA 07.6	SA 07.6	SA 07.6	SA 07.6	SA 10.2	SA 10.2	SA 07.6	SA 10.2	SA 07.6	SA 07.6	SA 14.2	SA 14.2	SA 14.2	
Hmotnost [kg]		70	105	145	170	305	350	550	990	1500	1950	2550	3640	5000	8200	17000	17950	24950		
PN 25	Připojovací rozměry	b	26	22	24,5	24,5	32	34,5	41,5	42	46,5	51	55,5	60	69	74	81	—	—	
		D	300	360	425	485	620	670	730	845	960	1085	1185	1320	1530	1755	1975	—	—	
		K	250	310	370	430	550	600	660	770	875	990	1090	1210	1420	1640	1860	—	—	
		d₂	28	28	31	31	37	37	37	41	44	50	50	57	57	62	62	—	—	
		počet n	8	12	12	16	16	20	20	20	24	24	28	28	32	36	40	—	—	
		šroub	M24	M24	M27	M27	M33	M33	M33	M36	M39	M45	M45	M52	M52	M56	M56	—	—	
	Typ pohonu		SA 07.6	SA 07.6	SA 07.6	SA 07.6	SA 07.6	SA 07.6	SA 07.6	SA 07.6	SA 10.2	SA 10.2	SA 07.6	SA 10.2	SA 10.2	SA 10.2	SA 14.6	—	—	
Hmotnost [kg]		70	105	155	180	340	405	610	1020	1600	2030	2600	3800	5200	8600	17300	—	—		
PN 40	Připojovací rozměry	b	26	30	34,5	39,5	48	49	52	58	64	65	76	80	88	—	—	—	—	
		D	300	375	450	515	660	685	755	890	995	1140	1250	1360	1575	—	—	—	—	
		K	250	320	385	450	585	610	670	795	900	1030	1140	1250	1460	—	—	—	—	
		d₂	28	31	34	34	41	41	44	50	48	56	56	56	62	—	—	—	—	
		počet n	8	12	12	16	16	20	20	20	24	24	28	28	32	—	—	—	—	
		šroub	M24	M27	M30	M30	M36	M36	M39	M45	M45	M52	M52	M52	M56	—	—	—	—	
	Typ pohonu		SA 07.6	SA 07.6	SA 07.6	SA 07.6	SA 07.6	SA 07.6	SA 07.6	SA 07.6	SA 10.2	SA 10.2	SA 10.2	SA 10.2	SA 10.2	—	—	—	—	
Hmotnost [kg]		70	115	180	210	395	465	670	1120	1700	2200	2800	4125	5500	—	—	—	—		



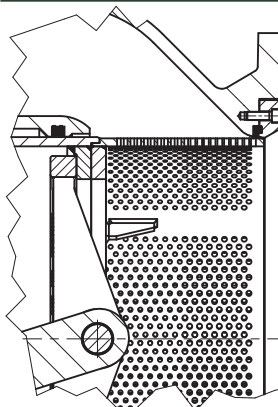
TYPOVÁ PRAVIDLA REGULAČNÍHO MECHANISMU VENTILU

TYP SZ



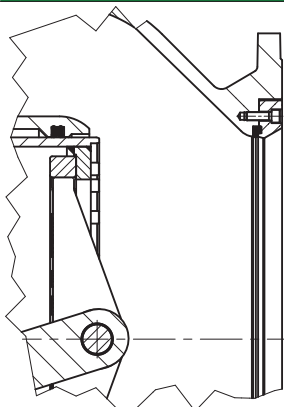
- › Drážkovaný plunžr
- › Pro velké diferenční tlaky
- › Použitelný pro média s obsahem nerozpuštěných látek
- › Předchází kavitaci

TYP LH



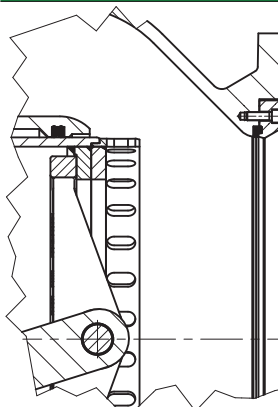
- › Děrovaný plunžr
- › Pro velké diferenční tlaky
- › Optimálně předchází kavitaci

TYP E



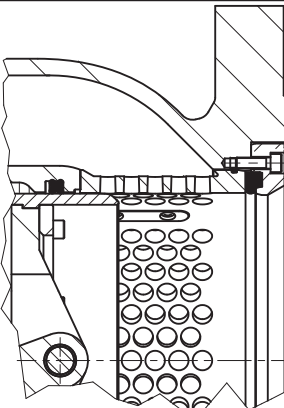
- › Krátký plný plunžr s odtrhovou hranou
- › Pro aplikace s dostatečným protitlakem
- › Vhodné jako rozběhová armatura pro čerpadlo

TYP SPZ



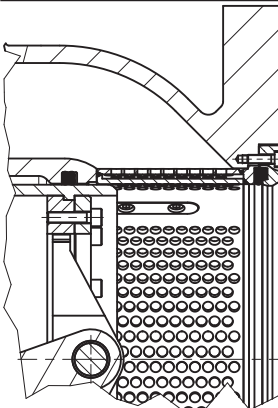
- › Speciální krátký drážkovaný plunžr
- › Optimálně předchází kavitaci

TYP L



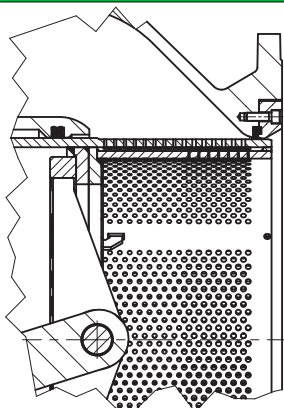
- › Děrovaná clona a plný plunžr
- › Pro velké diferenční tlaky
- › Použitelný pro média s obsahem nerozpuštěných látek
- › Optimálně předchází kavitaci

TYP LD



- › Dvojitá děrovaná clona a plný plunžr
- › Pro velké diferenční tlaky
- › Použitelný pro média s obsahem nerozpuštěných látek
- › Optimálně předchází kavitaci

TYP LHD



- › Dvojitý děrovaný plunžr
- › Pro velké diferenční tlaky
- › Optimálně předchází kavitaci