



**PN 10**  
**DN 150 ... 2000**

## Popis

- › Měkkotěsnicí koncová klapka se šikmým talířem zabraňuje zpětnému zaplavení tlakových odvodňovacích stok a potrubí.
- › S přípravou pro montáž aerátoru pro přívod a odvod vzduchu.
- › Otevírá i při malém rozdílu tlaků díky použití nízkoodporových ložisek.
- › Použité materiály zajišťují vysokou odolnost proti korozi a UV záření.
- › Princip těsnění zabraňuje přimrzání talíře k tělesu.
- › Nízká hmotnost oproti koncovým klapkám z litiny a oceli.
- › Odvod vzduchu nad hladinu vody vylučuje její druhotné čerění.

## Ovládání

- › Samočinné.

## Připojovací parametry

- › S přírubou dle EN 1092-2, vrtání PN 10.
- › Připojení aerátoru:
  - s vnějším G závitem dle ISO 228 (DN 150 ... 400)
  - s přírubou dle EN 1092-2, typ 21, tvar A (DN 500 ... 2000)

## Otevření klapky

- › Klapka je zcela zatopena - rozdíl hladin před a za klapkou min. 1 mm.
- › Klapka je nad vodní hladinou - výška vodního sloupce v potrubí min. 15 % DN klapky.

## Materiály hlavních dílů

- › Těleso, kotevní deska, závěs, talíř, připojení aerátoru: PE-HD
- › Čep závěsu, výztuže talíře: korozivzdorná ocel 1.4401 (17% Cr)
- › Těsnění talíře: pryž EPDM

## Ochrana proti korozi

- › Všechny díly jsou z nekorodujících nebo korozivzdorných materiálů.

## Montáž a údržba

- › Dle návodu na montáž, provoz a údržbu KAT-B 2443.
- › Montujte jako celek na koncovou přírubu horizontálního potrubí, čep závěsu klapky musí být nahore. Mezi příruby vložte standardní ploché těsnění (není součástí dodávky).
- › Aerátor montujte do svislé polohy. Konec musí být vyveden nad maximální úroveň hladiny vody. Je vhodné ho opatřit 180° obloukem a zabránit rozstříku zbytků vody z potrubí do okolí.



## Použití

- › Jednosměrná armatura k ochraně trvale zatopených odvodňovacích stok a potrubí proti zpětnému zaplavení.
- › Pro tlaková potrubí s odtokem pod hladinou vody a aplikace s vlnící se hladinou.
- › Pro montáž na koncovou přírubu horizontálního potrubí.

## Určení

- › Užitková a odpadní voda při venkovní teplotě od -50 °C do +70 °C
- › Pracovní přetlak:
  - trvale max. 0,01 MPa (1 m vodní sloupec od horní hrany)
  - do 72 hodin max. 0,05 MPa (5 m vodní sloupec od spodní hrany)

## Na poptávku

- › Vyšší / nižší vypouštěcí přetlak
- › Jiné vrtání připojovací příruby
- › Vyšší jmenovité světlosti

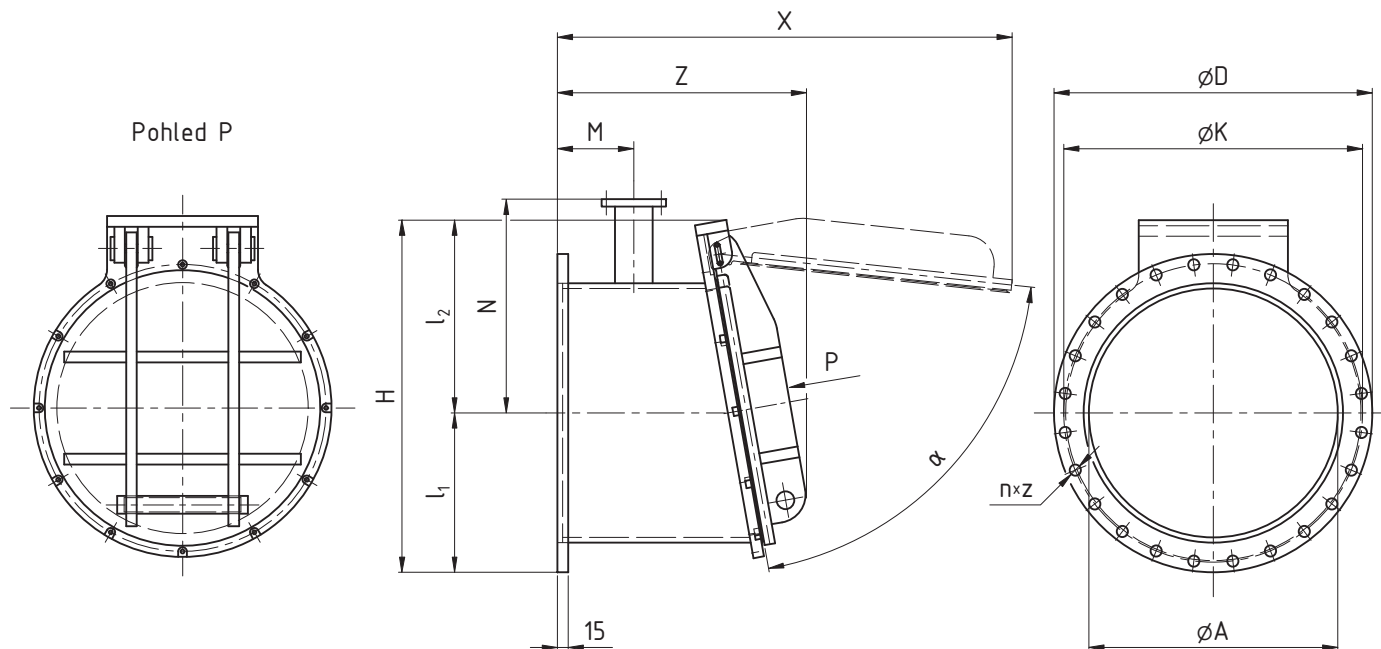
## Upozornění

- › **Klapka není uzavírací armatura!**
- › **Aerátor není součástí dodávky.**

## NABÍDKA

HADE	Montáž	Jmenovitá světlost DN															
		150	200	250	300	400	500	600	700	800	900	1000	1200	1500	1600	1800	2000
Typ PWK-F	na přírubu PN 10	■	■	■	■	■	■	■	■	■	■	■	■	■	■	■	■

Příklad objednávky: HADE Typ PWK-F DN 800



ROZMĚRY [mm]																	
Jmenovitá světlost	DN	150	200	250	300	400	500	600	700	800	900	1000	1200	1500	1600	1800	2000
<b>Konstrukční rozměry</b>	<b>D</b>	285	340	395	445	565	670	780	895	1015	1115	1230	1455	1785	1915	2115	2325
	<b>A</b>	150	187	234	300	400	500	600	700	800	900	1000	1200	1500	1600	1800	2000
	<b>l<sub>1</sub></b>	143	184	198	223	283	335	390	448	508	558	615	728	893	958	1058	1163
	<b>l<sub>2</sub></b>	272	297	321	346	395	444	494	543	592	641	693	828	964	1016	1108	1210
	<b>H</b>	415	481	519	569	678	825	920	1028	1138	1238	1345	1578	1943	2058	2268	2412
	<b>X</b>	487	538	588	640	742	893	1044	1194	1345	1446	1546	1936	2218	2280	2550	2760
	<b>Z</b>	370	378	387	403	430	534	523	612	698	740	755	917	969	970	1070	1139
<b>Připojovací rozměry PN 10</b>	<b>k<sub>1</sub></b>	240	295	350	400	515	620	725	840	950	1050	1160	1380	1700	1820	2020	2230
	<b>počet n</b>	8	8	12	12	16	20	20	24	24	28	28	32	36	40	44	48
	<b>z</b>	M20	M20	M20	M20	M24	M24	M27	M27	M30	M30	M33	M36	M39	M45	M45	M45
<b>Aerátor</b>	<b>DN</b>	—	—	—	—	—	65	80	100	125	125	150	200	250	250	300	300
	<b>G</b>	1	1	1½	2	2	—	—	—	—	—	—	—	—	—	—	—
	<b>M</b>	75	80	85	90	100	110	150	175	200	200	200	245	245	245	290	290
	<b>N</b>	—	—	—	—	—	490	530	580	630	680	760	850	1050	1100	1210	1250
<b>Připojovací rozměry PN 10</b>	<b>k<sub>2</sub></b>	—	—	—	—	—	66,4	79,8	97,4	124	124	141,8	187,6	234,4	234,4	295,4	295,4
	<b>počet n</b>	—	—	—	—	—	4	8	8	8	8	8	8	12	12	12	12
	<b>z</b>	—	—	—	—	—	M16	M16	M16	M16	M16	M20	M20	M20	M20	M20	M20
<b>Úhel otevření</b>	<b>α</b>	63°	66°	67°	68°	71°	72°	73°	74°	75°	75°	76°	76°	76°	76°	76°	76°
<b>Hmotnost [kg]</b>		7	11	13	16	24	32	45	60	77	100	115	148	236	275	388	515