



### Popis

- › Litinová zpětná klapka, která slouží k zajištění jednosměrného proudění pracovního média.
- › Použitelné pro nízké rozdíly tlaků.
- › Velmi rychlé uzavírání klapky.

### Ovládání

- › Samočinné.

### Připojovací parametry

- › Stavební délka dle EN 558 řada 16 (dříve F3).

### Materiály hlavních dílů

- › Těleso vtoku:
  - šedá litina EN-GJL-250 (GG-25) (DN 40 ... 100)
  - tvárná litina EN-GJS-400-15 (GGG-40) (DN 125 ... 300)
- › Těleso výtoku: šedá litina EN-GJL-250 (GG-25)
- › Čep: korozivzdorná ocel 1.4016 (17% Cr)
- › Výkyvný talíř: uhlíková ocel 1.0570, celopogumován pryží EPDM
- › Spojovací šrouby: uhlíková ocel, pozinkovány

### Ochrana proti korozi

- › Těžká protikorozi povrchová ochrana odpovídající kvalitě GSK.
- › Litinové díly vně i uvnitř chráněny epoxidovým povrstvením (odstín RAL 5005).

### Montáž a údržba

- › Dle návodu na montáž, provoz a údržbu KAT-B 1575.
- › Klapku je třeba instalovat do vodorovného nebo svislého potrubí ve směru proudění média (vyznačeno šipkou na tělese klapky). V případě instalace do vodorovného potrubí musí být příčka klapky na straně přítoku ve svislé poloze. Při montáži do svislého potrubí musí pracovní médium proudit pouze směrem vzhůru.

### Zkoušení

- › Zkoušeno vodou dle EN 12266-1, stupeň netěsnosti A.



### Použití

- › Jednosměrná armatura, která automaticky brání zpětnému proudění pracovního média.

### Určení

- › Pitná a surová voda při dovolené pracovní teplotě do 50 °C
- › Průtočná rychlost max. 3,5 m/s
- › Pracovní přetlak max. 1,6 MPa

### Na poptávku

- › Pogumování talíře: pryž NR

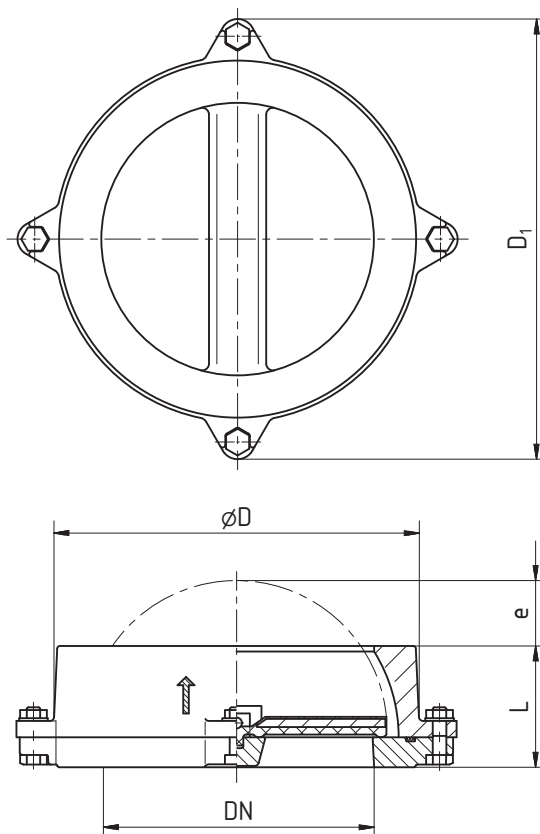
### Upozornění

- › **Klapka není uzavírací armatura!**
- › **Klapka není vhodná pro pracovní média s obsahem abrazivních částic a pro média, která obsahují pevné částice, jež by mohly omezit volný pohyb disku (provazce, textilie, aj.)**
- › **Pro dosažení plné těsnosti musí být minimální zpětný tlak min. 0,2 MPa.**

## STANDARDNÍ NABÍDKA

ZETKA	Pryž	Jmenovitá světlost DN									
		40	50	65	80	100	125	150	200	250	300
Typ 201	EPDM	■	■	■	■	■	■	■	■	■	■

Příklad objednávky: ZETKA Typ 201 DN 100



### ROZMĚRY [mm]

Jmenovitá světlost	DN	40	50	65	80	100	125	150	200	250	300
Stavební délka	L	33	43	46	64	64	70	76	89	114	114
Konstrukční rozměry	D	88	102	122	138	158	188	212	268	320	373
	D <sub>1</sub>	117	130	158	170	194	234	257	323	385	460
	e	3	3	9	8	16	23	31	47	57	85
Průtokový součinitel Kv [m <sup>3</sup> /h]		67	105	237	303	527	803	1179	2229	3286	4967
Ztrátový součinitel		3,54	2,24	1,06	1,40	1,30	2,02	1,20	0,74	0,60	0,50
Hmotnost [kg]		1,1	1,8	2,5	3,6	5,2	7,1	9,0	15,4	28	37,5

### DIAGRAM ZÁVISLOSTI ZTRÁTOVÉHO SOUČiniteLE NA PRŮTOČNÉ RYCHLOSTI

