

Všestranný

Řada Easi

EasiClamp, EasiTap, EasiTee a EasiCollar

Rychlé řešení pro opravy potrubí a navrtávky

NYNÍ
K dispozici
se šrouby z
nerezové oceli

ZLEPŠENÁ PROTIKOROZNÍ
OCHRANA



 **VIKING JOHNSON™**

PRŮKOPNÍCI V ŘEŠENÍ POTRUBNÍCH SPOJŮ

CRANE BUILDING SERVICES & UTILITIES

 **TRAN-SIG-MA**
distributor Viking Johnson pro ČR



Stručný přehled

Jednoduché, ale přesto pokročilé řešení pro opravy potrubí

Výrobky EasiRange od Viking Johnson byly vyvinuty tak, aby poskytovaly ucelený sortiment pro opravy a navrtávky potrubí dle potřeb dnešního vodárenství. Řada Easirange zahrnuje výrobky EasiClamp, EasiTap, EasiTee and EasiCollar.

Trvalá těsnost

Výrobky EasiClamp, EasiTap a EasiTee (Universal a MattSeal) zaručují spolehlivou a stálou těsnost i na značně zkorodovaném potrubí. Jedinečným znakem těchto výrobků je 100% obvodové "vaflové" těsnění Viking Johnson, které zabraňuje únikům vody a je ideální pro opravu obvodových nebo podélných prasklin. Toto těsnění je z materiálu EPDM se schválením WRAS pro použití na pitnou vodu a zajišťuje spolehlivé a trvale těsné řešení s pracovním tlakem 16 barů a zkušebním tlakem 24 barů.

RingSeal EasiTee používá dvojitě těsnění poskytující trvalou těsnost v místě navrtávky.

Minimalizace skladových zásob

Velký toleranční rozsah všech výrobků (EasiClamp, EasiTee a Universal EasiTee) vyhoví řadě známých potrubních materiálů stejné jmenovité světlosti.

Vysoká pevnost

Výrobky řady Easi (EasiClamp, EasiTee a Universal EasiTee) jsou vyrobeny z tvárné litiny nebo z oceli. Tyto výrobky zajišťují těsnost kolem potrubí po celé jejich délce a zaručují, že těsnicí účinnost je zachována za všech okolností.

Snadná instalace

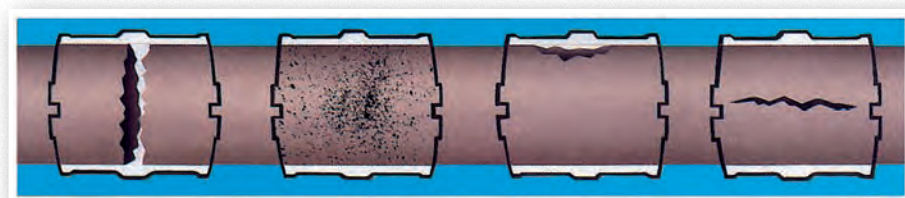
Všechny výrobky mohou být instalovány pod tlakem a nákladné odstávky nebo přerušení dodávky vody zákazníkům nejsou tedy nutné. Výrobky EasiClamp a EasiTap jsou vybaveny samoupevňovacími šrouby, což snižuje riziko jejich ztráty při montáži. Universal EasiTee jsou vybaveny unikátními "překlopnými" šrouby k usnadnění montáže. Ta pak nevyžaduje žádné zvláštní zařízení a stačí použít jednoduchý momentový klíč k potvrzení správného utažení.



Viking Johnson představuje novou možnost nerezových šroubů pro výrobky EasiClamp a EasiTap.

Viking Johnson uvedl nově možnost nerezových šroubů pro zavedenou řadu opravných výrobků EasiClamp a EasiTap. To poskytne zákazníkům zlepšenou ochranu proti korozi a zvýší životnost výrobku.

Ideální pro



Celoobvodové praskliny

Díry způsobené korozí

Poškození po úderu

Podélné trhliny

Potrubní materiály



Řada Easi EasiClamp & EasiTap

Konstrukční výhody výrobku

Ochrana proti korozi

Všechny díly jsou plně povrchově upraveny nátěrem Black Rilsan Nylon 11, který má vynikající odolnost proti nárazu, otěru, povětrnostním vlivům a chemikáliím, rovněž dobrou tepelnou stabilitu a schopnost snášet náročné zacházení na stavbě.

Vysoká pevnost

Pevnost tvárnolitových dílů poskytuje trvalou oporu a zajišťuje těsnost kolem potrubí.

Zkoušky funkčnosti

Výrobky Viking Johnson jsou podrobeny intenzivním funkčním zkouškám pro ověření pevnosti a celistvosti dle požadavků oborových norem.

- ▶ Zkouška zrychleného stárnutí (AAT) pro ověření 50 let očekávané životnosti.
- ▶ Řada Easi byla testována na rýhovaném a drážkovaném potrubí odpovídajícím typickým podmínkám vyskytujícím se po světě.



Trvalá těsnost

100% "vařené" těsnění zaručuje spolehlivou a trvalou těsnost i na celoobvodových nebo podélných trhlinách.

Zvýšená životnost

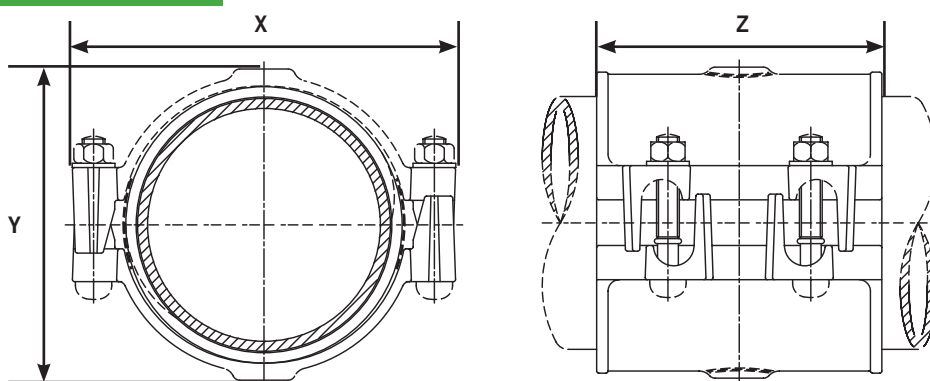
Šrouby potažené nátěrem Sheraplex dle WIS 4-52-03 a nerezové šrouby potažené suchým filmem maziva zajišťují vynikající odolnost proti degradaci korozi a maximalizují životnost.

Výhody pro zákazníka

- ▶ Mohou být instalovány pod tlakem
 - Bez nákladných odstávek
 - Bez přerušení dodávek vody zákazníkům
 - Bez stížností na znečištěnou vodu
- ▶ Umožňují snadnou opravu tam, kde jsou jiná potrubí v těsné blízkosti.
- ▶ Spolehlivá a trvalá těsnost celoobvodových a podélných trhlin.
- ▶ Ve světlostech DN 50 až DN 300.

EasiClamp a EasiTap se závitovým výstupem

Specifikace



EasiClamp a EasiTap se závitovým výstupem

Jmenovitá světlost		Rozsah VP		Rozměry			Velikost šroubu Poč.-Vel. x Délka	Hmotnost (kg)	Velikost výstupního BSP závitu
		Min (mm)	Max (mm)	X (mm)	Y (Max) (mm)	Z (mm)			
2"	DN50	66.0	75.0	150	110	200	4-M12 x 65mm	4.1	3/4"
2 1/2"	DN65	75.0	84.0	159	119	200	4-M12 x 65mm	4.4	3/4"
3"	DN80	92.3	103.0	184	145	200	4-M16 x 95mm	4.9	3/4"
4"	DN100	115.0	125.6	211	167	200	4-M16 x 95mm	6.0	1/2", 3/4" or 1"
5"	DN125	141.0	153.9	239	182	200	4-M16 x 95mm	7.5	3/4" or 1"
6"	DN150	166.0	181.2	267	217	200	4-M16 x 95mm	8.3	3/4" or 1"
7"	DN175	200.0	210.0	296	238	200	4-M16 x 95mm	9.0	3/4" or 1"
8"	DN200	216.5	226.0	313	269	200	4-M16 x 95mm	9.5	1"
8"	DN200	230.2	243.5	328	281	200	4-M16 x 95mm	10.8	3/4" or 1"
9"	DN225	243.0	267.0	362	307	212	4-M16 x 120mm	13.6	3/4" or 1"
10"	DN250	269.0	294.0	395	322	250	6-M16 x 120mm	18.5	1/2", 3/4" or 1"
12"	DN300	323.0	349.0	450	387	300	8-M16 x 120mm	25.2	1/2", 3/4" or 1"

Materiály a odpovídající normy

Třmen

Třmen se závitem – tvárná litina dle BS EN 1563
SYMBOL EN-GJS-450-10

Obvyčejný třmen – tvárná litina dle BS EN 1563
SYMBOL EN-GJS-450-10

Přechodový plech

Nerezová ocel dle BS1449: Část 2 Třída 304S15 Úprava povrchu 2B

Těsnění

BS EN681-1 Schválení WRAS 60 IRHD

Schválení

Všechny díly ve styku s vodou jsou schváleny WRAS pro použití na pitnou vodu.

Šrouby/Utahovací moment/Velikost klíče

Standard - ocel dle BS EN ISO 898-1 Pevnostní třída 4.8

Volitelné - nerezová ocel dle BS EN ISO 3506-1 Jakost A2 Pevnostní Třída 80
M12 = 55 až 65Nm/A/F 19mm

M16 = 95 až 110Nm/A/F 24mm

Matice

Standard - ocel dle BS 4190 Jakost 4

Volitelné - nerezová ocel dle BS EN ISO3506-2 Jakost A4 Pevnostní Třída 80
Podložky

Standard - nerezová ocel dle BS 1449: Část 2 Jakost 304 S15

Volitelné - nerezová ocel dle BS EN ISO3506-2 Jakost A2 Pevnostní Třída 50

Nátěr

Třmen se závitem - Rilsan Nylon 11 dle WIS 4-52-01 (Díl1)

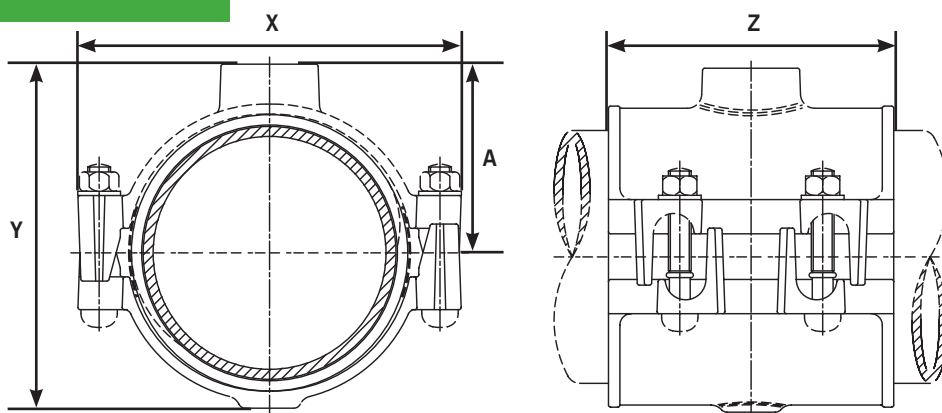
Obvyčejný třmen - Rilsan Nylon 11 dle WIS 4-52-01 (Díl1)

Šrouby a matice - Sheraplex dle WIS 4-52-03

Byla vynaložena veškerá snaha k zajištění přesných informací obsažených v této publikaci v čase jejího vydání. Crane Ltd nepřebírá žádnou zodpovědnost nebo právní odpovědnost za typografické chyby nebo opomenutí nebo za jakýkoli mylný výklad těchto informací z této publikace a vyhrazuje si práva změny bez oznámení.

EasiTap – závitový výstup

Specifikace



EasiTap se závitovým výstupem

Jmenovitá světlost	Rozsah VP		Rozměry				Velikost šroubu Poč.-Vel. x Délka	Hmotnost (kg)	Velikost výstupního BSP závitu
	Min (mm)	Max (mm)	X (mm)	Y (Max) (mm)	Z (mm)	A (mm)			
3"	92.3	103.0	184	173	200	92	4-M16 x 95mm	5.0	1 1/2 or 2" BSP
4"	115.0	125.6	211	195	200	102	4-M16 x 95mm	6.0	2" BSP
5"	141.0	153.9	239	210	200	120	4-M16 x 95mm	7.5	2" BSP
6"	166.0	181.2	267	245	200	130	4-M16 x 95mm	8.3	2" BSP
7"	200.0	210.0	296	266	200	146	4-M16 x 95mm	9.0	2" BSP
200	216.5	226.0	313	292	200	153	4-M16 x 95mm	10.0	2" BSP
8"	230.2	243.5	332	309	200	161	4-M16 x 95mm	10.8	2" BSP
9"	243.0	267.0	362	330	212	180	4-M16 x 120mm	13.7	2" BSP
10"	269.0	294.0	395	347	250	194	6-M16 x 120mm	18.7	2" BSP
12"	323.0	349.0	450	412	300	221	8-M16 x 120mm	25.4	2" BSP

Materiály a odpovídající normy

Třmen

Třmen se závitem - tvárná litina dle BS EN 1563

SYMBOL EN-GJS-450-10

nebo temperovaná litina dle BS EN 1562

SYMBOL EN-GJMB-350-10

Obyčejný třmen – tvárná litina dle BS EN 1563 SYMBOL EN-GJS-450-10

Přechodový plech

Nerezová ocel dle BS1449: Část 2 Třída 304S15 Úprava povrchu 2B

Těsnění

BS EN681-1 Schválení WRAS 60 IRHD

Šrouby/Utahovací moment/Velikost klíče

Standard - ocel dle BS EN ISO 898-1 Pevnostní třída 4.8

Volitelné - nerezová ocel dle BS EN ISO 3506-1 Jakost A2 Pevnostní Třída 70

M16 = 95 až 110NM/A/F 24mm

Matice

Standard - ocel dle BS 4190 Jakost 4

Volitelné - nerezová ocel dle BS EN ISO3506-2 Jakost A4 Pevnostní Třída 80

Podložky

Standard - nerezová ocel dle BS 1449: Část 2 Jakost 304 S15

Volitelné - nerezová ocel dle BS EN ISO3506-2 Jakost A2 Pevnostní Třída 50

Nátěr

Třmen se závitem - Rilsan Nylon 11 dle WIS 4-52-01 (Díl1)

Obyčejný třmen - Rilsan Nylon 11 dle WIS 4-52-01 (Díl1)

Šrouby a matice - Sheraplex dle WIS 4-52-03

Schválení

Všechny díly ve styku s vodou jsou schváleny pro použití na pitnou vodu.

Byla vynaložena veškerá snaha k zajištění přesných informací obsažených v této publikaci v čase jejího vydání. Crane Ltd nepřebírá žádnou zodpovědnost nebo právní odpovědnost za typografické chyby nebo opomenutí nebo za jakýkoli mylný výklad těchto informací z této publikace a vyhrazuje si práva změny bez oznámení.

Stručný přehled

Bezpečné a rychlé řešení opravy a navrtávky i na dálku

Výrobky Remote EasiClamp a EasiTap jsou současným vylepšením prověřeného systému výrobků EasiRange. Mohou být instalovány z vnitřní i vnější strany výkopu jediným pracovníkem pouze během několika minut při plném pracovním tlaku a řeší tak rychle, bezpečně a trvale opravy poškozených potrubí.

Snížení zdravotně-bezpečnostních rizik práce

Mezi hlavní výhody tohoto inovativního a patentovaného řešení oprav patří schopnost udržet stálou dodávku vody pro zákazníky při minimalizaci zdravotních a bezpečnostních rizik pracovníků a výrazné snížení nákladů na instalaci a přerušení provozu.

Ocenění

Při vývoji tohoto revolučního výrobku Viking Johnson úzce spolupracoval s Balfour Beatty Utility Solutions tak, aby nový třmen překračoval požadavky jak provozovatelů, tak vodárenských společností a v roce 2010 získal ocenění SBWWI za inovaci. Třmen se skládá ze dvou polovin, které jsou kloubově spojeny a při plném otevření umožní rychlou a snadnou montáž na potrubí.

K utažení třmenu se používají dva patentované samoupevňovací šrouby, což urychluje proces opravy a minimalizuje přerušení zásobování vodou.

Nově navržený Remote EasiRange nabízí výhody nejen pro zákazníky ve vodárenství, ale také pro širokou veřejnost a životní prostředí.

Trvalé a spolehlivé řešení oprav

EasiClamp je navržen ve třech používaných světlostech DN80, DN100 a DN150. EasiTap je k dispozici ve stejných světlostech a nabízí buď náliček s vyvrtaným otvorem se závitem BSP nebo výstup s 2" BSP závitem. "Vaflový" design těsnění je v provedení EPDM, má WRAS schválení pro použití na pitnou vodu a zajišťuje spolehlivou a trvalou těsnost při pracovním tlaku 16 bar a zkušebním tlaku 24 bar.

Celá řada byla vyrobena s použitím nejnovější technologie minimalizující spotřebu surového materiálu a je dodávána v biologicky rozložitelných obalech, které zajišťují, že výrobky dorazí na místo bez jakékoli kontaminace



EasiClamp

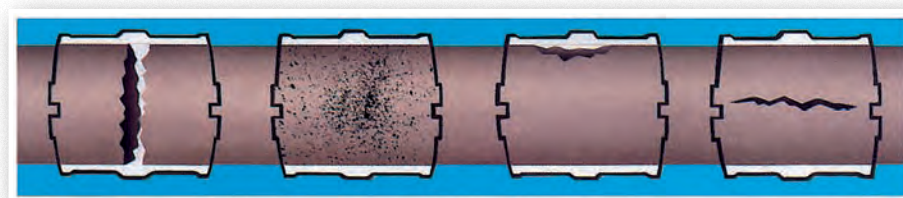


EasiTap: BSP Výstup



EasiTap: Předvrtaný náliček se závitem BSP

Ideální pro



Celobvodové praskliny

Díry způsobené korozí

Poškození po úderu

Podélné trhliny

Potrubní Materiály



Remote EasiClamp a EasiTap

Konstrukční výhody výrobku

Ochrana proti korozi

Všechny díly jsou plně povrchově upraveny nátěrem Black Rilsan Nylon 11, který má vynikající odolnost proti nárazu, otěru, povětrnostním vlivům a chemikáliím, rovněž dobrou tepelnou stabilitu a schopnost přizpůsobit se drsnému zacházení na stavbě.

Výjimečný úchyt

Dvě kloubově spojené poloviny umožňující při plném otevření rychlou a snadnou montáž na potrubí. Nemají žádné závlačky, což odstraňuje jakékoli riziko bimetallické koroze.

Vysoká pevnost

Pevnost hlavních dílů z tvárné litiny poskytuje trvalou oporu a těsnění kolem potrubí.

Trvalé těsnění

100% "vaflové" těsnění poskytuje spolehlivou a trvalou těsnost i na celoobvodových a podélných trhlinách.

Stavěcí šrouby

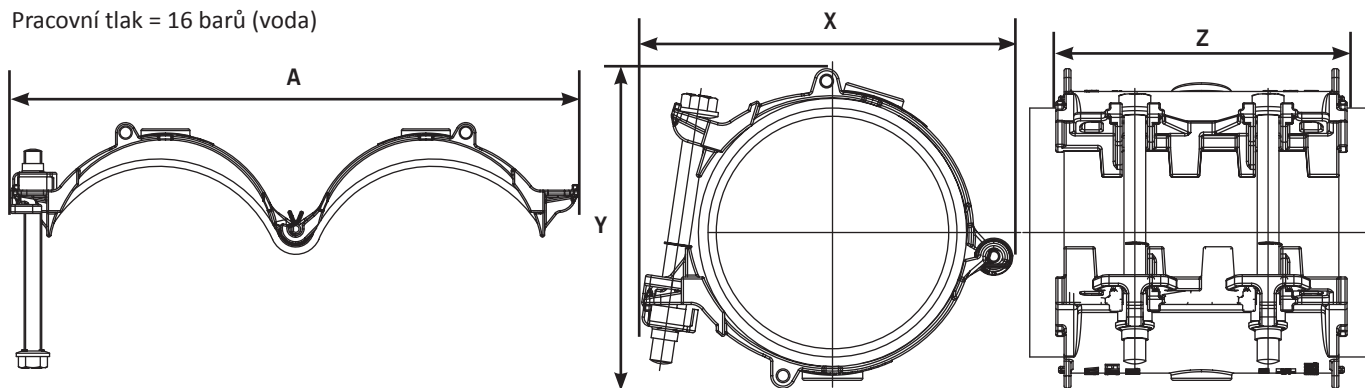
Patentované samoupevňovací šrouby zabraňují nejen ztrátě dílů ve výkopu, ale zároveň umožňují instalaci téměř poslepu. Dvojitě uzamčený mechanismus se automaticky fixuje v požadované poloze, jakmile je třmen plně ovinut kolem potrubí, což umožňuje pracovníkovi využít obě ruce dále pro montáž.



Remote EasiClamp a EasiTap se závitovým výstupem

Specifikace

Pracovní tlak = 16 barů (voda)



Remote EasiClamp

Jmenovitá světlost	Rozsah VP		Celkové rozměry				Velikost šroubu Poč.-Vel. x Délka	Č. Modelu těsnění	Hmotnost (kg)
	Min (mm)	Max (mm)	X (mm)	Y (mm)	Z (mm)	A (mm)			
3"	92.3	103	182	175	212	347	2-M16 x 165	13094	4.8
4"	115	125.6	207	186	212	395	2-M16 x 165	13095	5.3
6"	166	181.2	264	233	212	512	2-M16 x 185	13096	6.9

Remote EasiTap závitový výstup

Jmenovitá světlost	Rozsah VP		Celkové rozměry				Velikost šroubu Poč.-Vel. x Délka	Č. Modelu těsnění	Hmotnost (kg)	Standardní BSP závit nálitku	Nestandardní BSP závit nálitku
	Min (mm)	Max (mm)	X (mm)	Y (mm)	Z (mm)	A (mm)					
3"	92.3	103	182	175	212	347	2-M16 x 165	13094	4.8	0.75" BSP	0.5" BSP
4"	115	125.6	207	186	212	395	2-M16 x 165	13095	5.3	1" BSP	0.5" BSP 0.75" BSP
6"	166	181.2	264	233	212	512	2-M16 x 185	13096	6.9	1" BSP	0.5" BSP 0.75" BSP

Materiály a odpovídající normy

Třmen

Tvárná litina dle BS EN 1563 Symbol EN-GJS-450-10

Těsnění

BS EN681-1 pro použití na pitnou vodu.
(Schválení WRAS) (60 IRHD)

Přechodový plech

Nerezová ocel dle BS1449: Část 2 Třída 304S15 Úprava povrchu 2B

Pantová spona

Acetal M25-04 přírodní (HOECHST)

Šrouby/Velikost klíče

Ocel dle BS EN ISO 898-1 Pevnostní třída 4.8 M16/24mm A/F

Utahovací moment

95 až 120 Nm

Zádržná spona

Acetal M25-04 přírodní (HOECHST)

Upínací spona

Acetal M25-04 přírodní (HOECHST)

Anti-rotační matice

Litá nebo válcovaná ocel. Min. mez pružnosti (kluzu) = 275N/mm².
Mezní pevnost v tahu = 430mm². Roztažnost = 23%

Sférická podložka

Tvárná litina dle BS EN1563 Symbol EN-GJS-450-10

Nátěr

Body - Rilsan Nylon II

Šrouby a anti-rotační matice - Stříbrný Sheraplex

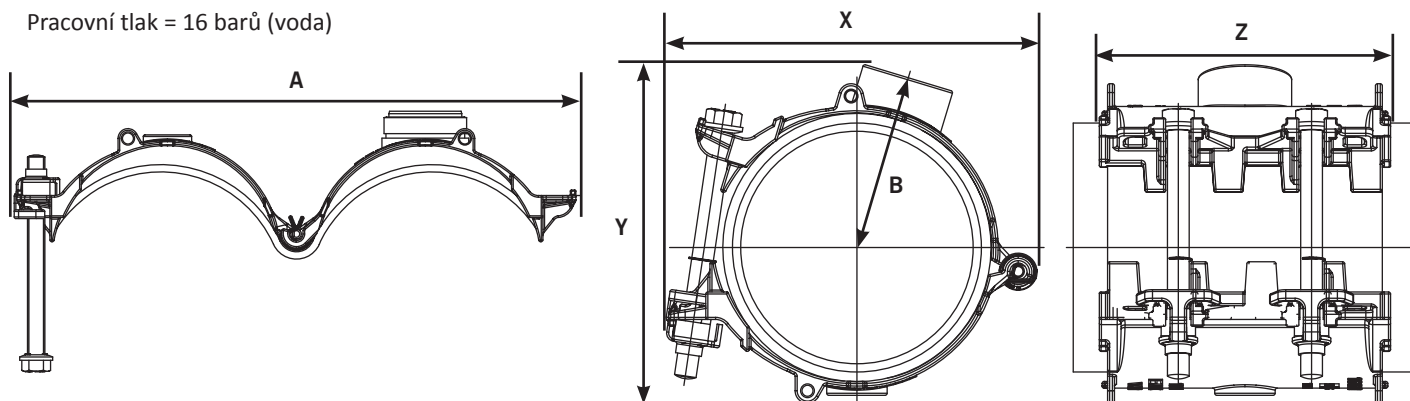
Sférická podložka - Pozinkovaná

Byla vynaložena veškerá snaha k zajištění přesných informací obsažených v této publikaci v čase jejího vydání. Crane Ltd nepřebírá žádnou zodpovědnost nebo právní odpovědnost za typografické chyby nebo opomenutí nebo za jakýkoli mylný výklad těchto informací z této publikace a vyhrazuje si práva změny bez oznámení.

Remote EasiTap se závitovým výstupem

Specifikace

Pracovní tlak = 16 barů (voda)



Remote EasiTap závitový výstup

Jmenovitá světlost	Rozsah VP		Celkové rozměry					Velikost šroubu Poč.-Vel. x Délka	Č. Modelu těsnění	Hmotnost (kg)	Výstup – velikost BSP závitů
	Min (mm)	Max (mm)	X (mm)	Y (mm)	Z (mm)	A (mm)	B (mm)				
3"	92.3	103	182	185	212	347	86	2-M16 x 165	13094	5.0	2" BSP
4"	115	125.6	207	200	212	395	93	2-M16 x 165	13095	5.5	2" BSP
6"	166	181.2	264	247	212	512	122	2-M16 x 185	13096	7.1	2" BSP

Materiály a odpovídající normy

Třmen

Tvárná litina dle BS EN 1563 Symbol EN-GJS-450-10

Těsnění

BS EN681-1 pro použití na pitnou vodu.

Schválení WRAS 60 IRHD

Přechodový plech

Nerezová ocel dle BS1449: Část 2 Třída 304S15 Úprava povrchu 2B

Pantová spona

Acetal M25-04 přírodní (HOECHST)

Šrouby/Velikost klíče

Ocel dle BS EN ISO 898-1 Pevnostní třída 4.8 M16/24mm A/F

Utahovací moment

95 až 120 Nm

Zádržná spona

Acetal M25-04 přírodní (HOECHST)

Upínací spona

Acetal M25-04 přírodní (HOECHST)

Anti-rotáčnická matice

Litá nebo válcovaná ocel. Min. mez pružnosti (kluzu) = 275N/mm².

Mezní pevnost v tahu = 430N/mm². Roztažnost = 23%

Sférická podložka

Tvárná litina dle BS EN1563 Symbol EN-GJS-450-10

Nátěr

Body - Rilsan Nylon II

Šrouby a anti-rotáčnická matice - Stříbrný Sheraplex

Sférická podložka - Pozinkovaná

Byla vynaložena veškerá snaha k zajištění přesných informací obsažených v této publikaci v čase jejího vydání. Crane Ltd nepřebírá žádnou zodpovědnost nebo právní odpovědnost za typografické chyby nebo opomenutí nebo za jakýkoli mylný výklad těchto informací z této publikace a vyhrazuje si práva změny bez oznámení.

Bezpečné a dálkové řešení oprav



- ▶ SNADNÁ MONTÁŽ
- ▶ SPOLEHLIVÁ TĚSNOST 100%
“VAFLOVÝM” TĚSNĚNÍM
- ▶ BEZ NUTNOSTI Odstávek
- ▶ VYNIKAJÍCÍ
PROTIKOROZNÍ OCHRANA
- ▶ ŠIROKÁ OBLAST POUŽITÍ





Stručný přehled

Trvalá řešení oprav a navrtávek pod tlakem

Řady EasiTee a EasiCollar byly vyvinuty tak, aby poskytovaly ucelený sortiment pro opravy a navrtávky potrubí dle potřeb dnešního vodárenství.

Spolehlivá a trvalá těsnost

Universal a Matt Seal EasiTee zaručují spolehlivou a trvalou těsnost i na velmi zkorodovaném potrubí. Tyto produkty od Viking Johnson jsou opatřeny jedinečným 100% obvodovým "vaflovým" těsněním, které poskytuje nepropustnost a uzavírá obvodové nebo podélné praskliny. RingSeal EasiTee používá dvojité těsnění k zajištění trvalé těsnosti v místě navrtávky, zatímco EasiCollar umožňuje opravy na nátrubkových a hrdlových spojích.

Není třeba specializované vybavení

Všechny výrobky mohou být instalovány pod tlakem, bez potřeby nákladných odstávek nebo přerušení dodávek vody odběratelům. Není vyžadováno specializované vybavení, stačí jednoduchý momentový klíč k ověření správného utahovacího momentu.

Kompletní řada Easi je vhodná pro vodárenské aplikace s pracovním tlakem 16 barů a zkušebním tlakem 24 barů.



Universal EasiTee

RingSeal EasiTee

EasiCollar Potrubní materiály



EasiTee Potrubní materiály



Universal EasiTee

Konstrukční výhody výrobku

Jednoduchá montáž

Znakem výrobku Universal EasiTee jsou "překlopné" šrouby k usnadnění montáže.



Vynikající ochrana proti korozi

Pas nebo těleso jsou plně povrchově ošetřeny nátěrem Black Rilsan Nylon 11, který má vynikající odolnost proti nárazu, otěru, povětrnostním vlivům a chemikáliím, rovněž dobrou tepelnou stabilitu a schopnost přizpůsobit se drsnému zacházení na stavbě.

Je rovněž na seznamu WRAS.



Větší tlak

Šrouby potažené fluorenem nabízejí vyšší zátěž vzhledem k utahovacímu momentu pro dosažení většího těsnícího tlaku.

Spolehlivá těsnost

Vychýlený přechodový plech zajišťuje vždy spolehlivou těsnost.



Výhody pro zákazníka

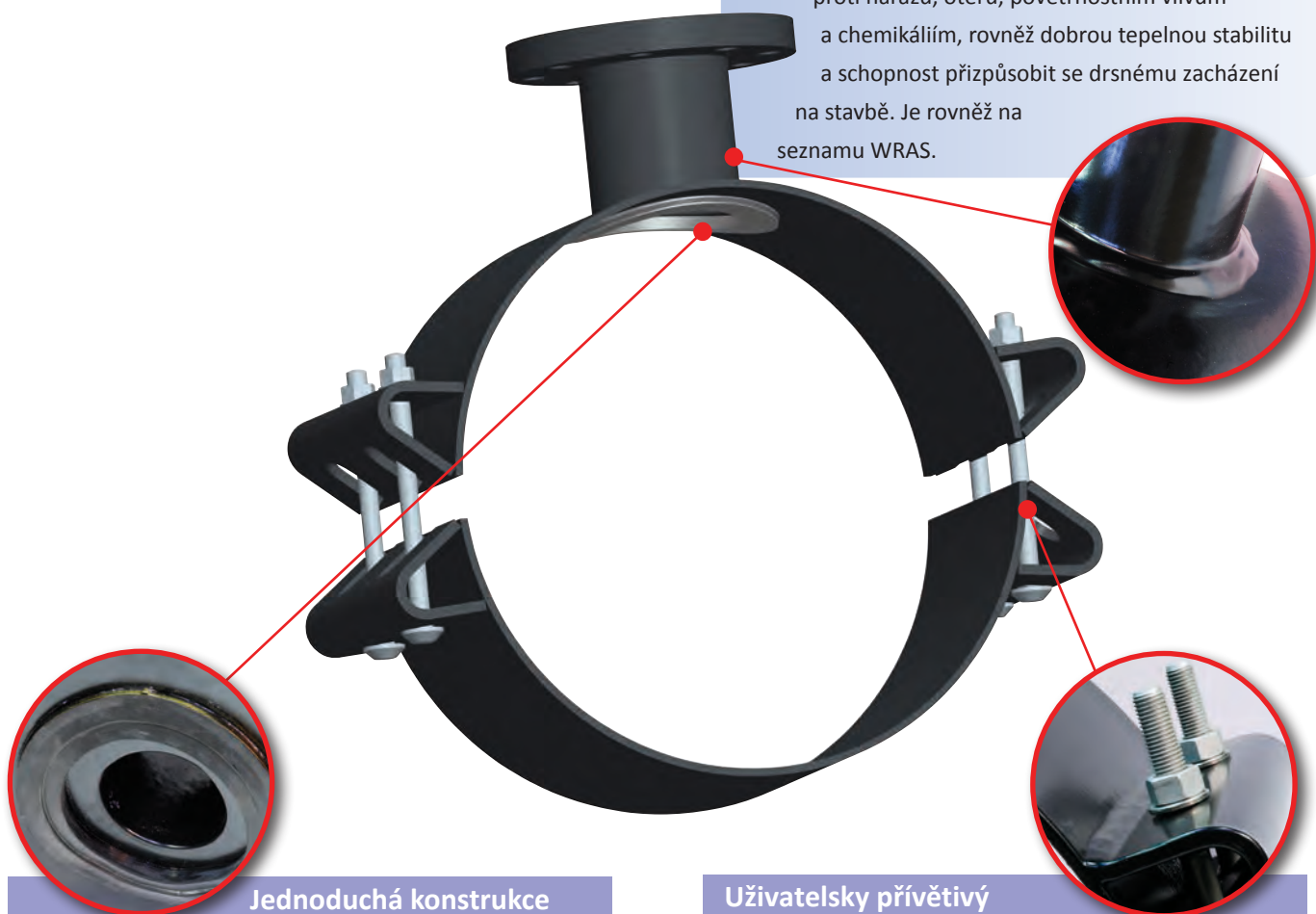
- ▶ Příruby odboček jsou k dispozici až do stejné velikosti jako daná světlost potrubí.
- ▶ Mohou být instalovány pod tlakem:
 - Bez nákladných odstávek.
 - Bez přerušování dodávek vody zákazníkům.
 - Bez stížností na znečištěnou vodu.
- ▶ Až 24 mm tolerance podle velikosti potrubí, která odpovídá řadě používaných potrubních materiálů stejné světlosti a snižuje skladovací náklady
- ▶ Je vyroben z tvárné litiny. Těleso Universal EasiTee obepíná těsnění okolo potrubí po celé délce třmenu a zajišťuje, že je těsnící účinnost zachována za všech okolností.
- ▶ K dispozici od DN 80 do DN 300.
- ▶ K dispozici s různými přírubami.

RingSeal EasiTee

Konstrukční výhody výrobku

Vynikající ochrana proti korozi

Pas nebo těleso jsou plně povrchově upraveny nátěrem Black Rilsan Nylon 11, který má vynikající odolnost proti nárazu, otěru, povětrnostním vlivům a chemikáliím, rovněž dobrou tepelnou stabilitu a schopnost přizpůsobit se drsnému zacházení na stavbě. Je rovněž na seznamu WRAS.



Jednoduchá konstrukce

Vyrobeny z uhlíkové oceli s kruhovým těsněním umístěným ve spodní části připojovací odbočky, RingSeal EasiTee jsou lehčí a cenově výhodnou alternativou k MattSeal EasiTee.

Uživatelsky přívětivý

Šrouby s nátěrem Sheraplex nabízejí konzistentní poměr kroučícího momentu a zatížení při zlepšeném faktoru bezpečnosti a citlivosti k možné montážní chybě, eliminují rovněž zadření závitů.

Výhody pro zákazníka

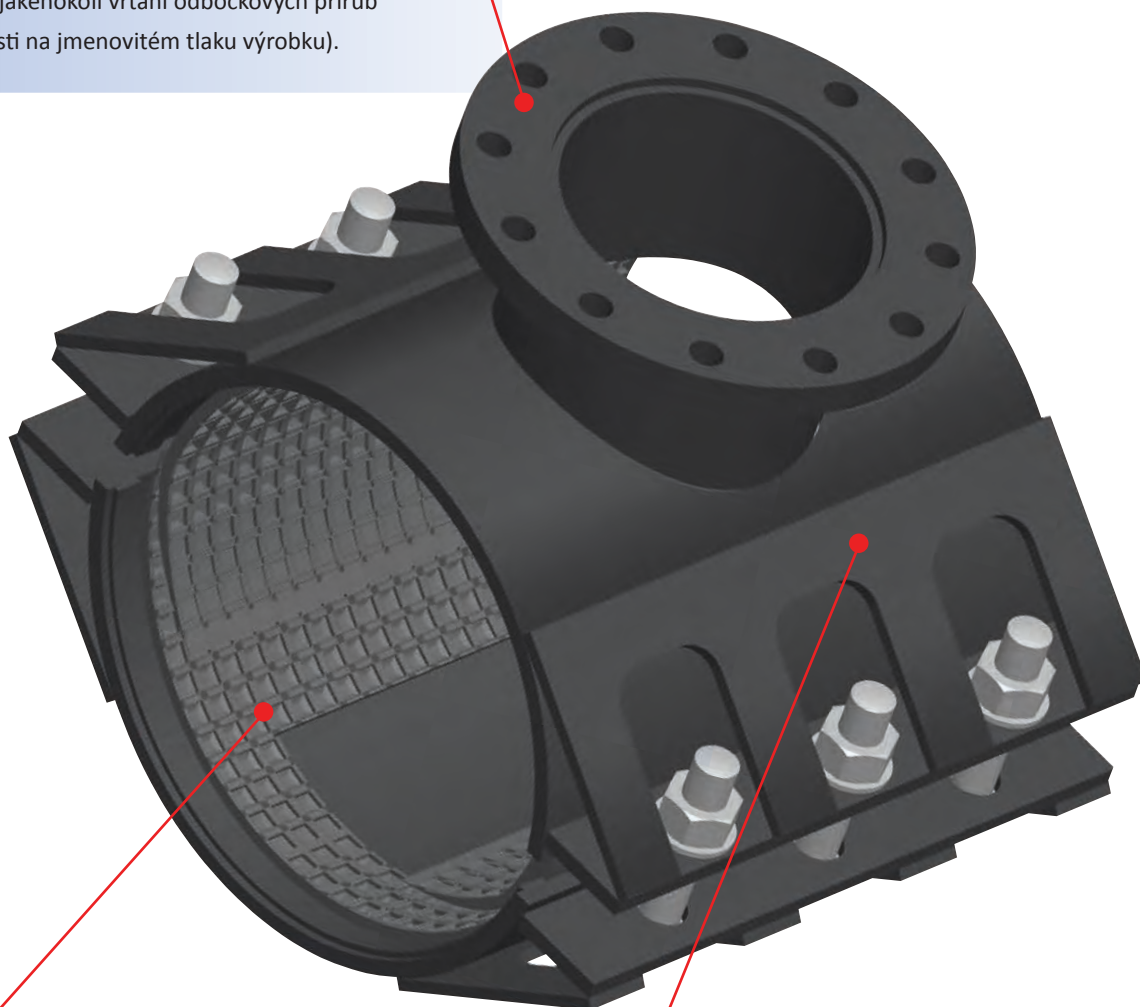
- Nízká hmotnost a rychlá instalace.
- Odbočky až do DN600 (avšak v případě potrubí ze šedé litiny je světlost odbočky omezena na 70% velikosti hlavní světlosti).
- Může být instalován pod tlakem:
 - Žádné nákladné odstávky.
 - Bez přerušení dodávky zákazníkům.
 - Žádné stížnosti na znečištěnou vodu
- K dispozici od DN350 až do DN1200.
- Schopnost jakéhokoli vrtání odbočkové příruby (v závislosti na jmenovitém tlaku produktu).

MattSeal EasiTee

Konstrukční výhody výrobku

Flexibilita

Možnost jakéhokoli vrtání odbočkových přírub (v závislosti na jmenovitém tlaku výrobku).



Vaflové těsnění je konstruováno, aby plně obepnulo potrubí uvnitř třmenu a nabízí maximální utěsnění.

Vynikající ochrana proti korozi

Pas a těleso jsou plně povrchově upraveny nátěrem Black Rilsan Nylon 11, který má vynikající odolnost proti nárazu, otěru, povětrnostním vlivům a chemikáliím, rovněž dobrou tepelnou stabilitu a schopnost přizpůsobit se drsnému zacházení na stavbě. Je rovněž na seznamu WRAS.

Výhody pro zákazníka

- ▶ Příruby odboček od DN 80 až do stejné velikosti jako daná světlost i pro potrubí ze šedé litiny.
- ▶ Mohou být instalovány pod tlakem:
 - Bez nákladných odstávek .
 - Bez přerušení dodávek vody zákazníkům.
 - Bez stížností na znečištěnou vodu.
- ▶ Tolerance až 12 mm podle velikosti potrubí tak, aby vyhovovala řadě používaných potrubních materiálů stejné světlosti. Snižuje skladovací náklady.
- ▶ K dispozici od DN 350 do DN 600.

MattSeal EasiTap

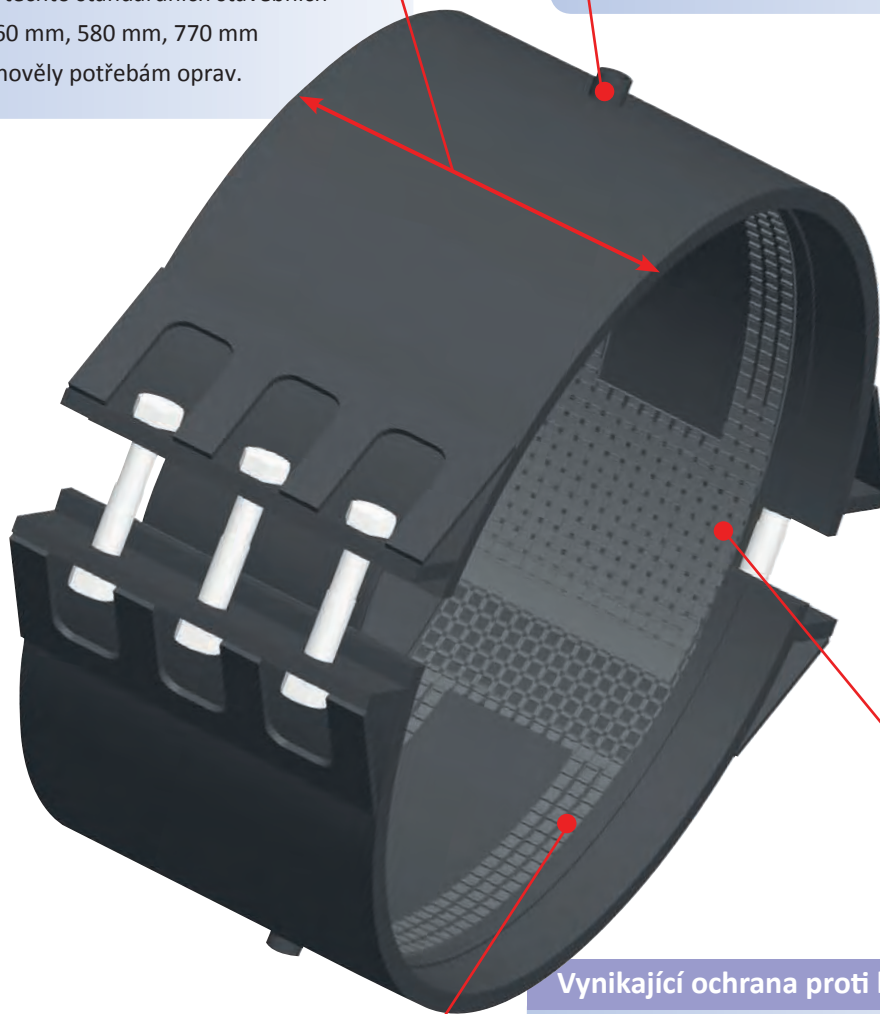
Konstrukční výhody výrobku

Flexibilní nabídka stavebních délek

Schopnost výroby těchto standardních stavebních délek: 340 mm, 460 mm, 580 mm, 770 mm a 910 mm, aby vyhověly potřebám oprav.

Volby podle potřeb navrtávky

Pokroková konstrukce s volbou BSP výstupu 1/2", 1" nebo 2".



Vaflové těsnění je konstruováno k plnému obepnutí potrubí uvnitř třmenu a nabízí maximální utěsnění.

Vynikající ochrana proti korozi

Pas a těleso jsou plně povrchově upraveny nátěrem Black Rilsan Nylon 11, který má vynikající odolnost proti nárazu, otěru, povětrnostním vlivům a chemikáliím, rovněž dobrou tepelnou stabilitu a schopnost přizpůsobit se drsnému zacházení na stavbě. Je rovněž na seznamu WRAS.

Výhody pro zákazníka

- ▶ Trvalá oprava potrubí od DN 350 do DN 1000. Větší světlosti mohou být k dispozici.*
- ▶ Snížené skladovací náklady díky až 24 mm toleranci podle velikosti potrubí, což odpovídá řadě používaných potrubních materiálů stejné světlosti.
- ▶ Prověřená vaflová konstrukce těsnění poskytuje vysokou úroveň těsnosti i na starém zkorodovaném potrubí.
- ▶ Mohou být instalovány pod tlakem:
 - Bez nákladných odstávek.
 - Bez přerušování dodávek vody zákazníkům.
 - Bez stížností na znečištěnou vodu.
- ▶ Výrobky jsou k dispozici v různých délkách a mohou být přizpůsobeny tak, aby vyhovovaly délce podélné praskliny, díramu po korozi a poškození po úderu.

*Kontaktujte distributora pro více informací

EasiCollar

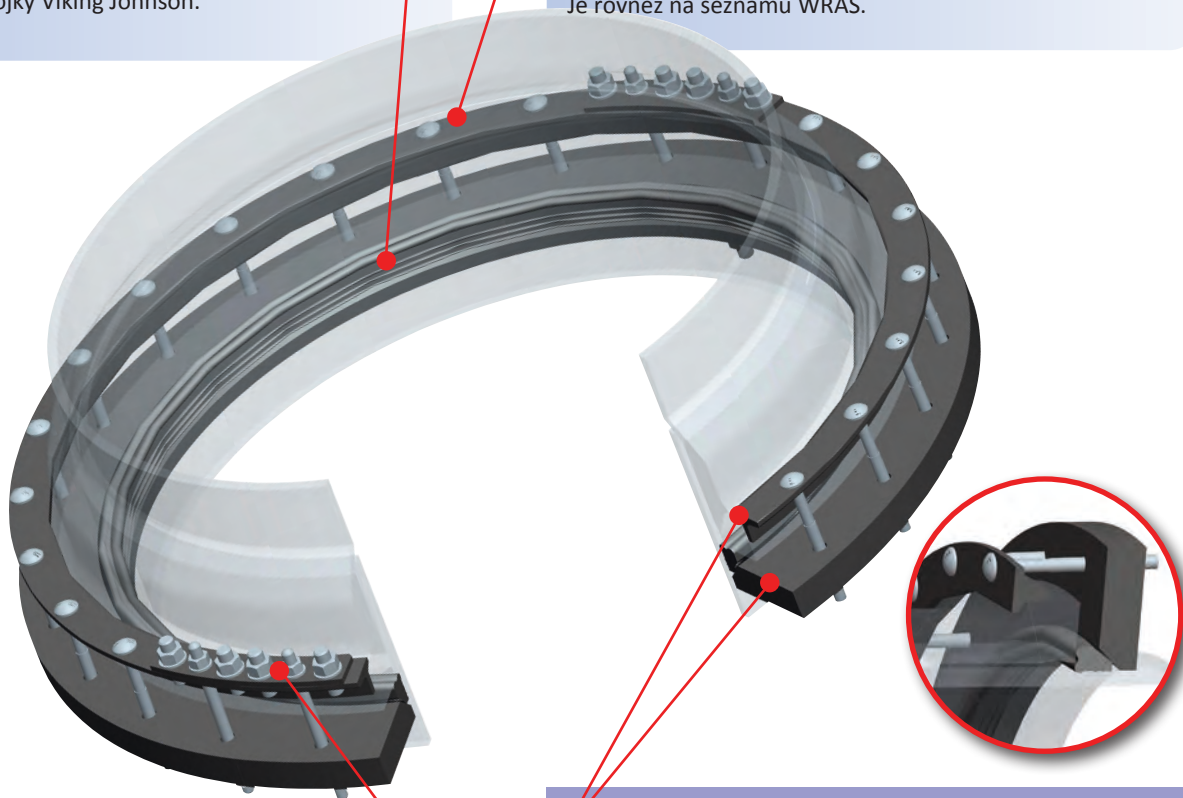
Konstrukční výhody výroby

Osvědčená těsnící schopnost

EasiCollar má těsnění, které přitlačuje starou ucpávku a poskytuje nové utěsnění na ploše hrdla a povrchu trubky. Vytváří pružný spoj, který používá stejný základní těsnicí systém jako standardní spojky Viking Johnson.

Vynikající ochrana proti korozi

Pas a těleso jsou plně povrchově upraveny nátěrem Black Rilsan Nylon 11, který má vynikající odolnost proti nárazu, otěru, povětrnostním vlivům a chemikáliím, rovněž dobrou tepelnou stabilitu a schopnost přizpůsobit se drsnému zacházení na stavbě. Je rovněž na seznamu WRAS.



Uživatelsky přívětivý

Šrouby s nátěrem Sheraplex nabízejí zlepšený poměr kroutícího momentu a zatížení a eliminují zadření závitů.

Jednoduché řešení pro obnovu starých spojů

Dva kroužky jsou sestaveny v segmentech okolo trubky, jeden v přední části hrdla a těsnění, druhý jako kotvici za hrdlem. Jsou-li spojovací šrouby utaženy, je vytvořen přítlak těsnění pro utěsnění unikajícího spoje.

Výhody pro zákazníka

► Opravný pas pro nátrubkové a hrdlové spoje je vhodný pro:

- Stará nátrubková a hrdlová potrubí
- Litinová potrubí s dvojitým hrdlem
- Azbesto-cementová hrdla
- Beton

► Mohou být instalovány pod tlakem:

- Bez nákladných odstávek
- Bez přerušování dodávek vody zákazníkům

► K dispozici od DN 300 do DN 1200

► Bez dodatečných olověných ucpávek

► EasiCollar je obvykle vyroben na zakázku, s přihlédnutím ke konkrétním rozměrům trubky a hrdla

Spojené Království –
Preston

Rutinní oprava

EasiCollar 15"

Projekt

EasiCollar použit k opravě 15"
litinového potrubí s netěsným
olověným spojem

Zákazník

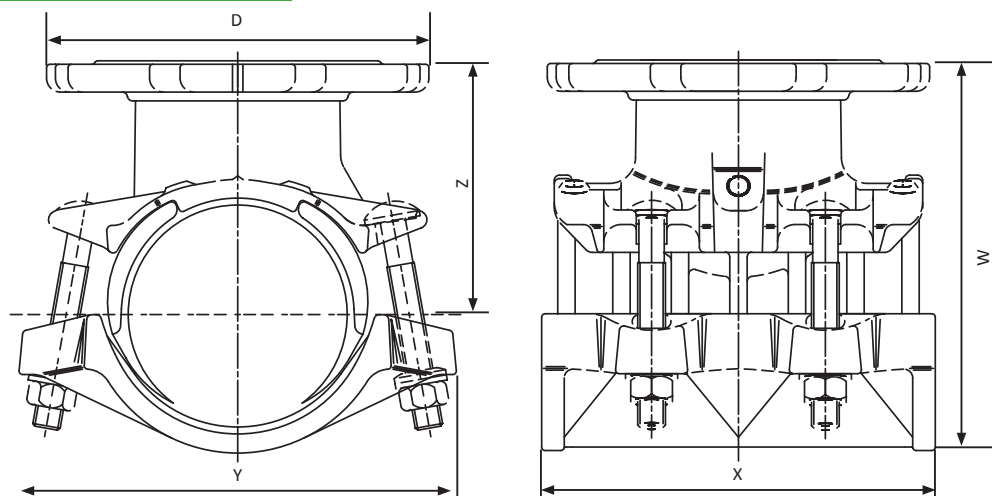
United Utilities

Dodavatel

Enterprise

Universal EasiTee

Specifikace



EasiTee

Rozsah VP potrubí (mm)		Vrtání příruby odbočky		Č. Modelu třmenu	Č. Modelu odbočky	Rozměry					Velikost šroubu Poč.-Vel. x Délka	Hmotnost (kg)
Min	Max	Nom	Spec			D	W	X	Y	Z		
85.4	103.0	80	PN 10,16	1792	1791	200	205	213	193	128	4-M16 x 110	9.0
111.8	129.4	80/100	PN 10,16	1741	1740	200	228	227	252	146	4-M16 x 130	10.5
165.2	184.4	80/100	PN 10,16	1743	1742	200	275	269	305	165	4-M16 x 130	18.7
165.2	184.4	150	PN 10,16	1743	1742	285	275	269	305	165	4-M16 x 130	20.9
215.9	239.7	80/100	PN 10,16	1745	1744	200	365	319	385	228	6-M20 x 140	25.4
215.9	239.7	150	PN 10,16	1745	1744	285	365	319	385	228	6-M20 x 140	28.0
215.9	239.7	200	PN 16	1745	1744	340	365	319	385	228	6-M20 x 140	29.5
269.2	293.5	80/100	PN 10,16	1747	1746	200	424	368	462	260	6-M20 x 140	49.1
269.2	293.5	150	PN 10,16	1747	1746	285	424	368	462	260	6-M20 x 140	51.2
269.2	293.5	200	PN 16	1747	1746	340	424	368	462	260	6-M20 x 140	52.3
269.2	293.5	250	PN 16	1747	1746	405	424	368	462	260	6-M20 x 140	56.6
323.1	349.0	80/100	PN 10,16	1749	1748	200	478	439	534	290	6-M24 x 160	58.7
323.1	349.0	150	PN 10,16	1749	1748	285	478	439	534	290	6-M24 x 160	61.0
323.1	349.0	200	PN 16	1749	1748	340	478	439	534	290	6-M24 x 160	62.5
323.1	349.0	250	PN 16	1749	1748	405	478	439	534	290	6-M24 x 160	66.0
323.1	349.0	300	PN 16	1749	1748	460	478	439	534	290	6-M24 x 160	66.0

Materiály a odpovídající normy

Detaily utahovacího momentu/velikosti klíče:

M16 = 95 až 110Nm/A/F 24mm

M20 = 150 až 165Nm/A/F30mm

M24 = 285 až 300Nm/A/F36mm

Třmen

Třmen s přírubou – tvárná litina dle BS EN 1563

SYMBOL EN-GJS-450-10

Obyčejný třmen – tvárná litina dle BS EN 1563

SYMBOL EN-GJS-450-10

Přechodový plech

Tvárná litina dle BS EN 1563

SYMBOL EN-GJS-450-10

Těsnění

Jakost E, 60 IRHD BS EN681-1

Šrouby/Matice/Podložky

Šrouby - Ocel dle BS EN 10083:Část 1 Jakost 2.C.22

Ocel dle BS EN ISO 898-1 Pevnostní třída 4.8.

Matice - ocel dle BS 4190 Jakost 4

Sférické podložky - perlitová kujná litina dle BS EN 1562

Symbol EN-GJMW-400-5

Podložky - Nerezová ocel dle BS 1449:Část 2 Jakost 304 S15

Nátěr

Třmen se závitem - Rilsan Nylon 11 dle WIS 4-52-01 (Díl1)

Obyčejný třmen - Rilsan Nylon 11 dle WIS 4-52-01 (Díl1)

Přechodový plech - Nylon 11 dle WIS 4-52-01 (Díl 1)

Šrouby a matice - Teflonový nátěr

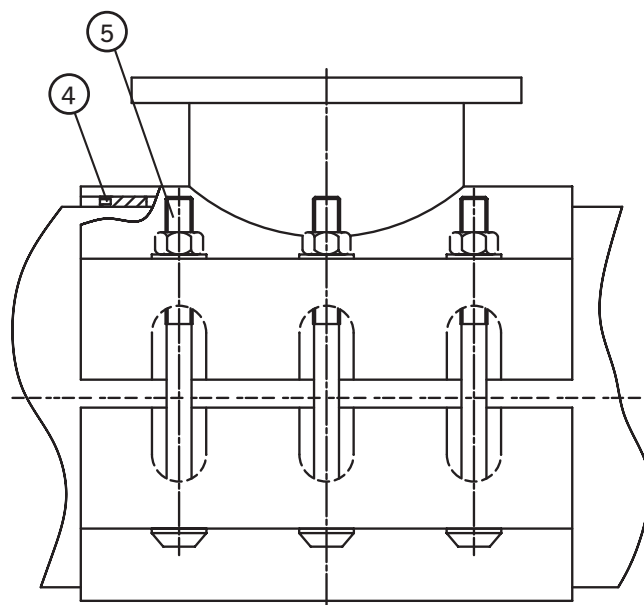
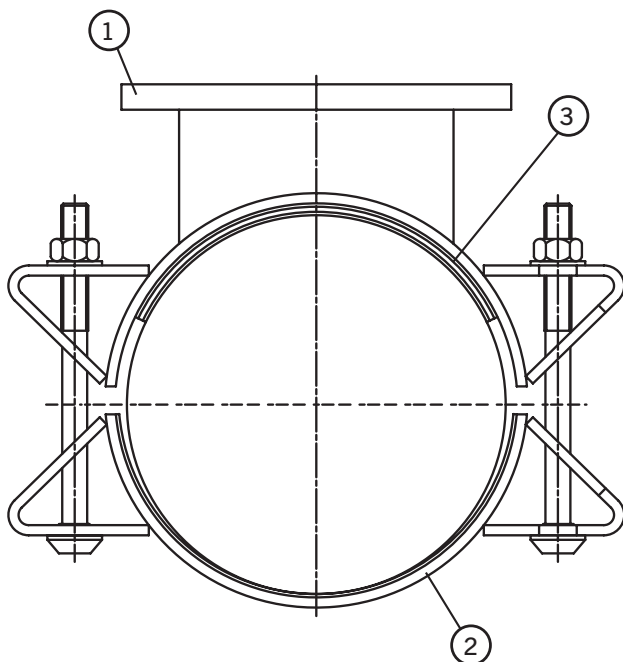
Schválení

Všechny díly ve styku s vodou jsou schváleny pro použití na pitnou vodu.

Byla vynaložena veškerá snaha k zajištění přesných informací obsažených v této publikaci v čase jejího vydání. Crane Ltd nepřebírá žádnou zodpovědnost nebo právní odpovědnost za typografické chyby nebo opomenutí nebo za jakýkoli mylný výklad těchto informací z této publikace a vyhrazuje si práva změny bez oznámení.

RingSeal EasiTee

Specifikace



Materiály a odpovídající normy

1) Třmen s odbočkou

Ocel dle BS EN10025-2 Jakost S275JR
Ocelová trubka dle BS EN 10216-1 Jakost
P265TRI nebo ocelová trubka dle BS EN 10255

2) Obyčejný třmen

Ocel dle BS EN10025-2 Jakost S275JR

3) Těsnění

Přyz dle BS EN681-1 70 stupeň tvrdosti EPDM

4) Přidržovač těsnění

Ocel dle BS EN10025-2 Jakost S275JR

5) Šrouby, matice a podložky

Šrouby - Ocel dle BS EN ISO 898-1 Pevnostní třída 8.8

Matice - Ocel dle BS EN20898 Jakost 8.0

Podložky - Nerezová ocel dle BS EN ISO 3506-1
Jakost A2 Pevnostní třída 50 (304)

Povrchová úprava

1) **Třmen s odbočkou** - Rilsan Nylon II

2) **Obyčejný třmen** - Rilsan Nylon II

4) **Přidržovač těsnění** - Pozinkováno dle BS1706:1990 Fe/Zn8 c1 B

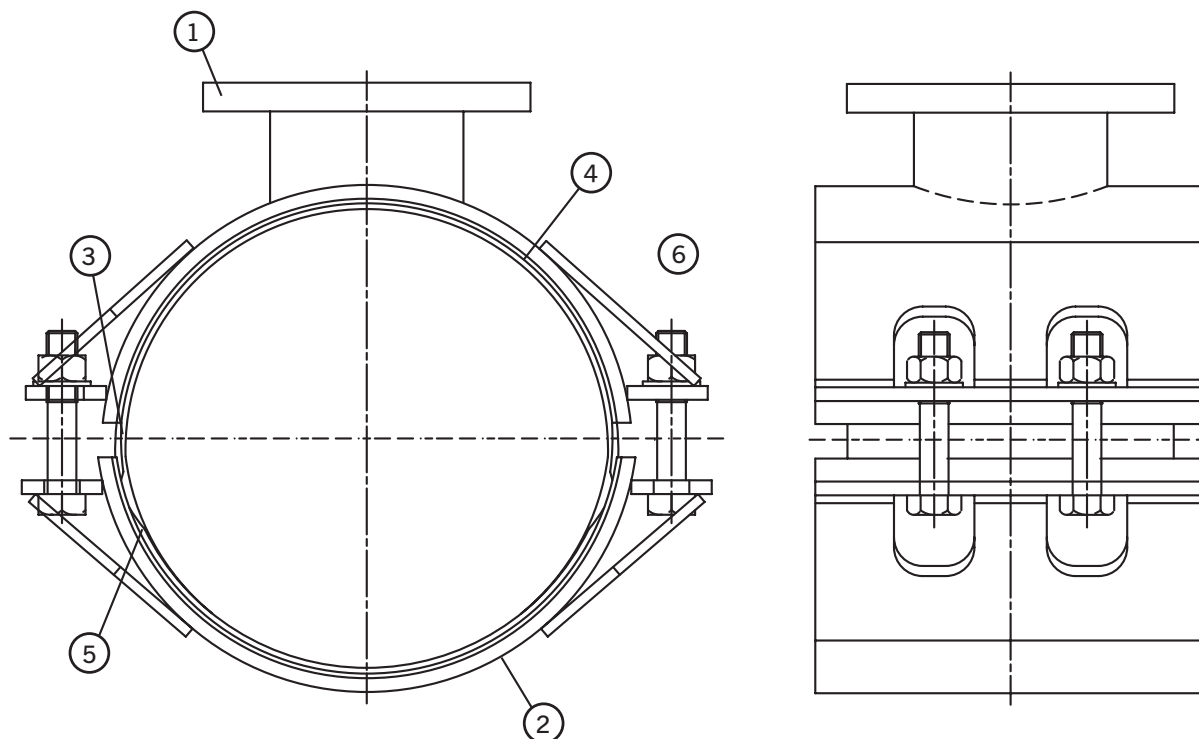
5) **Šroub, matice a podložka** - Nátěr Sheraplex dle WIS 4-52-03

Výrobky RingSeal EasiTee se vyrábí na objednávku. Kontaktujte distributora pro podrobné údaje o rozměrech.

Byla vynaložena veškerá snaha k zajištění přesných informací obsažených v této publikaci v čase jejího vydání. Crane Ltd nepřebírá žádnou zodpovědnost nebo právní odpovědnost za typografické chyby nebo opomenutí nebo za jakýkoli mylný výklad těchto informací z této publikace a vyhrazuje si práva změny bez oznámení.

MattSeal EasiTee

Specifikace



Materiály a odpovídající normy

1) Třmen s odbočkou

Ocel dle BS EN10025-2 Jakost S275JR
Ocelová trubka dle BS EN 10216-1 Jakost
P265TRI nebo ocelová trubka dle BS EN 10255

2) Obvyčejný třmen

Ocel dle BS EN10025-2 Jakost S275JR

3) Přechodový plech

Nerezová ocel dle BS1449:Část 2 Jakost 304S15

4) Sedlové těsnění

60 IRHD EPDM dle BS EN681-1

5) Třmenové těsnění

60 IRHD EPDM dle BS EN681-1

6) Šrouby, matice a podložky

Šrouby - Ocel dle BS EN ISO898-1 Pevnostní třída 4.8

Matice - Ocel dle BS4190 Jakost 4

Podložky - Ocel dle BS EN10083:Část 1 Jakost C22E

Povrchová úprava

1) Třmen s odbočkou - Rilsan Nylon II

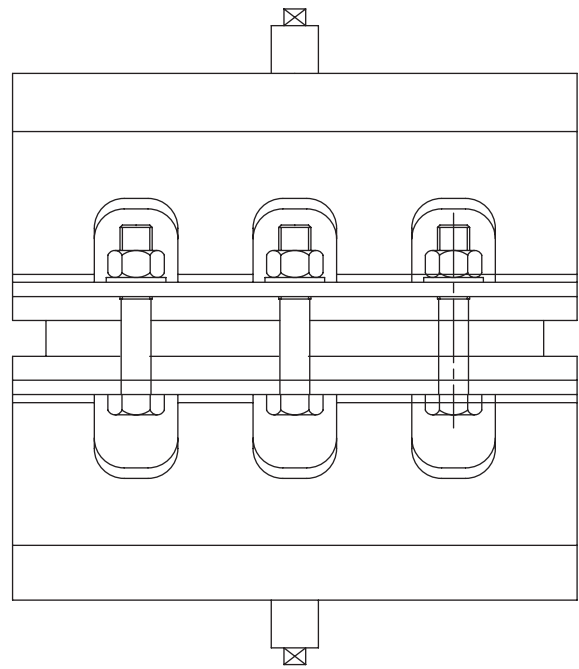
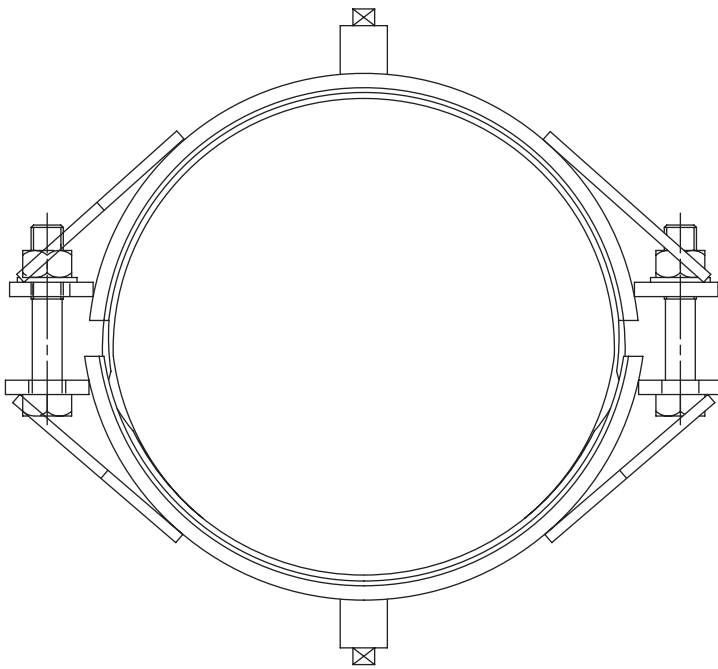
2) Obvyčejný třmen - Rilsan Nylon II

Výrobky MattSeal EasiTee jsou vyráběny na objednávku. Pro podrobné rozměry, prosím, kontaktujte distributora.

Byla vynaložena veškerá snaha k zajištění přesných informací obsažených v této publikaci v čase jejího vydání. Crane Ltd nepřebírá žádnou zodpovědnost nebo právní odpovědnost za typografické chyby nebo opomenutí nebo za jakýkoli mylný výklad těchto informací z této publikace a vyhrazuje si práva změny bez oznámení.

MattSeal EasiTap

Specifikace



Rozsahy pracovních tlaků

Jmenovitá světlost	Pracovní tlak
Do DN 700	16 Bar
>DN700	Do 16 barů

Materiály a odpovídající normy

1) Třmen

Ocel dle BS EN10025-2 Jakost S275JR

Ocelová trubka dle BS EN 10255

2) Přejížděvací plech

Nerezová ocel dle BS1449:Část 2 Jakost 304S15

3) Sedlové těsnění

60 IRHD EPDM dle BS EN681-1

4) Třmenové těsnění

60 IRHD EPDM dle BS EN681-1

5) Šrouby, matice a podložky

Šrouby - Ocel dle BS EN ISO898-1 Pevnostní třída 4.8

Matice - Ocel dle BS4190 Jakost 4

Podložky - Ocel dle BS EN10083:Část 1 Jakost C22E

Povrchová úprava

1) Třmen - Rilsan Nylon II

2) Šrouby - Nátěr Sheraplex dle WIS 4-52-03

Potrubní materiály

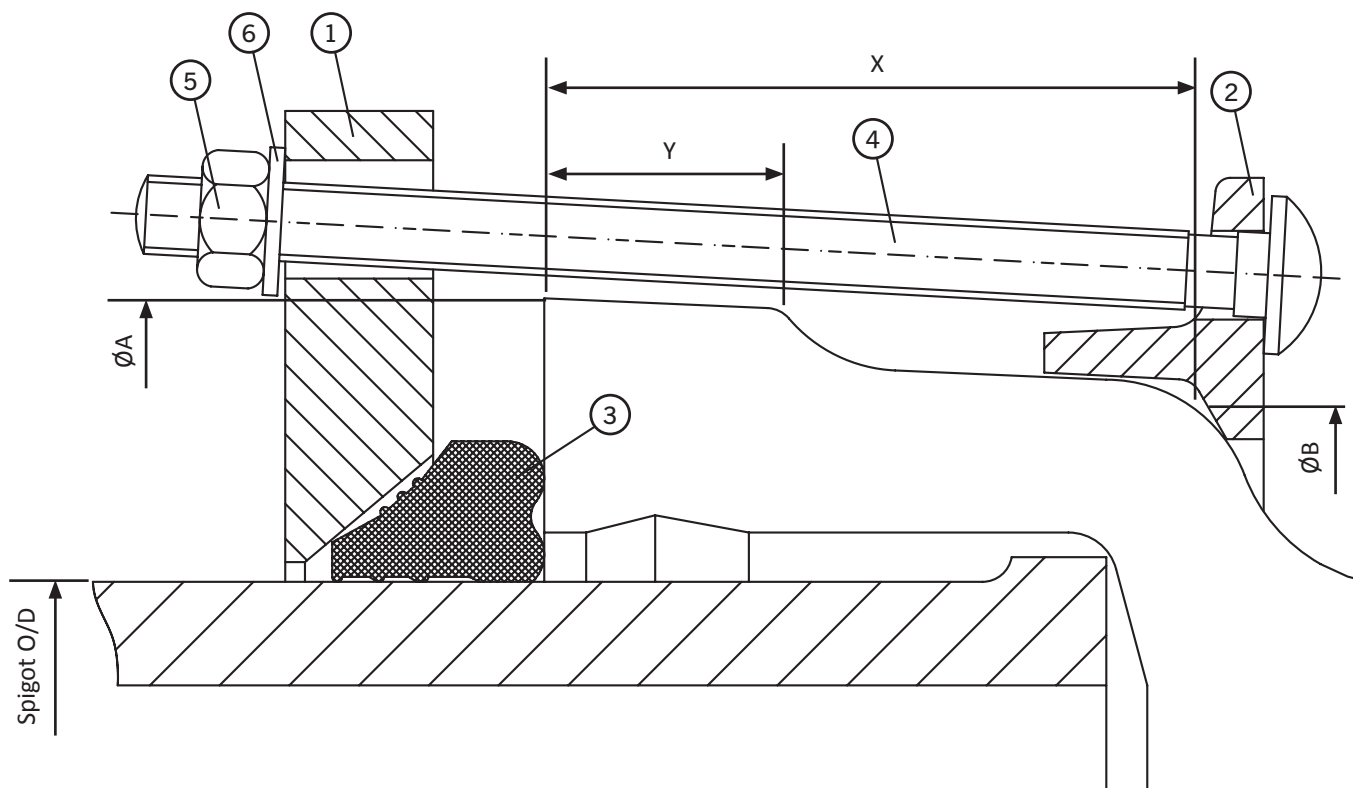


Výrobky MattSeal EasiTee jsou vyráběny na objednávku. Pro podrobné rozměry, prosím, kontaktujte distributora.

Byla vynaložena veškerá snaha k zajištění přesných informací obsažených v této publikaci v čase jejího vydání. Crane Ltd nepřebírá žádnou zodpovědnost nebo právní odpovědnost za typografické chyby nebo opomenutí nebo za jakýkoli mylný výklad těchto informací z této publikace a vyhrazuje si práva změny bez oznámení.

EasiCollar DN300 - DN1200

Specifikace



Materiály a odpovídající normy

Materiály

- 1) Přítlačná příruba - Ocel dle BS EN10025-2 Jakost S275JR
- 2) Kotevní koncový kroužek - Ocel dle BS EN10025-2 Jakost S275JR
- 3) Těsnění - 61 IRHD Směs EPDM Ref. CVE61
- 4) Šrouby - Ocel dle BS EN ISO 898-1 Pevnostní třída 4.8
- 5) Matice - Ocel dle BS4190 Jakost 4
- 6) Podložky - Nerezová ocel dle BS1449:Part 2 Jakost 304 S15

Povrchová úprava

Přítlačná příruba (Díl 1) Rilsan Nylon II – Černý
Kotevní koncový kroužek (Díl 2) Rilsan Nylon II – Černý
Šrouby a matice – nátěr Sheraplex dle WIS 4-52-03

Poznámka: Z důvodu velkého počtu různých typů nátrubkových a hrdlových spojů s rozdílnými tolerancemi, je k dispozici formulář s požadovanými údaji v případě poptávky, pro více informací kontaktujte, prosím, distributora.

Výrobky EasiCollar jsou vyráběny na objednávku.. Pro podrobné rozměry, prosím, kontaktujte distributora

Byla vynaložena veškerá snaha k zajištění přesných informací obsažených v této publikaci v čase jejího vydání. Crane Ltd nepřebírá žádnou zodpovědnost nebo právní odpovědnost za typografické chyby nebo opomenutí nebo za jakýkoli mylný výklad těchto informací z této publikace a vyhrazuje si práva změny bez oznámení.

Spojené Království - Anglesey

Údržba

Universální EasiTee – DN 300



Projekt

Modernizace sítě –
provedení navrtávky
pod tlakem na stávajícím
litinovém hlavním
vodovodním řadu.

Zákazník

Vodárna Welsh

Stavební firma

Daniel Contractor Limited

Tran-Sig-Ma spol. s r.o.
Dukelských hrdinů 19
170 00 Praha 7
Czech Republic

Tel: 00420 233 373 040,
00420 233 370 903,
00420 233 380 185
fax : 00420 233 380 302
E-mail: info@tran-sig-ma.cz
<http://www.tran-sig-ma.cz>



46-48 WILBURY WAY
HITCHIN, HERTFORDSHIRE
SG4 0UD. SPOJENÉ KRÁLOVSTVÍ
TELEFON: +44 1462 443322
FAX: +44 (0)1462 443311
EMAIL: info@vikingjohnson.com

www.vikingjohnson.com

Byla vynaložena veškerá snaha k zajištění přesných informací obsažených v této publikaci v čase jejího vydání. Crane Ltd nepřebírá žádnou zodpovědnost nebo právní odpovědnost za typografické chyby nebo opomenutí nebo za jakýkoli mylný výklad těchto informací z této publikace a vyhrazuje si práva změny bez oznámení.



ISO 14001 • EMS 51874



ISO 9001 • FM 00311



K návštěvě naší video knihovny jděte na:
www.youtube.com/user/CraneBSU

- Navržen a vyráběn v systému řízení kvality certifikovaným dle BS EN ISO 9001.
- Systém řízení ochrany životního prostředí akreditovaný dle ISO 14001.
- Kompletní pravidla a podmínky naleznete na našich internetových stránkách.

DR8897_21_03_2017

PRŮKOPNÍCI V ŘEŠENÍ POTRUBNÍCH SPOJŮ

CRANE BUILDING SERVICES & UTILITIES

www.cranebsu.com

