



PN 16
DN 80

Popis

- › Podzemní hydrant s dvojitým odvodněním je vyroben v souladu s EN 14339.
- › Konstrukce a testování hydrantu dle EN 14339, EN 1074-1 a EN 1074-6.
- › Možnost výměny vnitřní výbavy bez přerušení provozu v potrubí.
- › Hydrant je odolný dezinfekčním prostředkům dle EN 1074-1.
- › Se zabezpečením vnitřní výbavy proti vystřelení při neodborné manipulaci.
- › Samočinné odvodnění hydrantu.
- › Snadná montáž a manipulace díky nízké váze.
- › Ideálně kombinuje výhody kovových ovládacích prvků a plastového tělesa.
- › Konstrukce umožňuje natočení hydrantu do libovolného směru.

Provedení

- › AD - dvojitý uzávěr s kuželkou a koulí

Ovládání

- › Šoupátkovým klíčem nebo hydrantovým klíčem C dle DIN 3223.
- › Hydrant zavírá, otáčíme-li ovládacím koncem doprava.

Připojovací parametry

- › Dle EN 1092-2, příruba typ 21, tvar B (Typ 001).
- › Nátrubek Da 90 SDR 11 (Typ 101).
- › Zázubec dle ČSN 38 9441.

Materiály hlavních dílů

- › Sloup, příruba, nátrubek: PE-HD 100
- › Kuželka, víko: tvárná litina EN-GJS-500-7 (GGG-50)
- › Výtokové hrdlo se zázubcem: tvárná litina EN-GJS-400-15 (GGG-40)
- › Kuželka: pogumována antibakteriální pryží EPDM
- › Táhlo: korozivzdorná ocel 1.4301 (17% Cr)
- › Vřeteno: korozivzdorná ocel 1.4021 (13% Cr)
- › Vřetenová matice: kovaná mosaz
- › Sedlo kuželky: PVC

Ochrana proti korozi

- › Litinové díly vně i uvnitř epoxidové povrstvení (odstín RAL 5005).

Montáž a údržba

- › Dle návodu na montáž, provoz a údržbu KAT-B 1619.
- › Záslepku z připojovací příruby / nátrubku odstraňte až těsně před montáží.
- › Uzávěr hydrantu možno měnit v místě montáže.

Zkoušení

- › Zkoušeno vodou dle EN 12266-1, stupeň netěsnosti A.



Použití

- › Podzemní hydrant pro zásobování vodou dle EN 1074-6, k požárním účelům dle EN 14339, nouzovému odběru vody a odvodu deště a propláchnutí potrubní sítě.

Určení

- › Neagresivní kapaliny, pitná a surová voda při dovolené pracovní teplotě do 50 °C
- › Pracovní přetlak max. 1,6 MPa

Průtokový součinitel Kv

- › Min. průtočné množství vody při rozdílu tlaku před a za hydrantem 0,1 MPa je 90 m³/h.

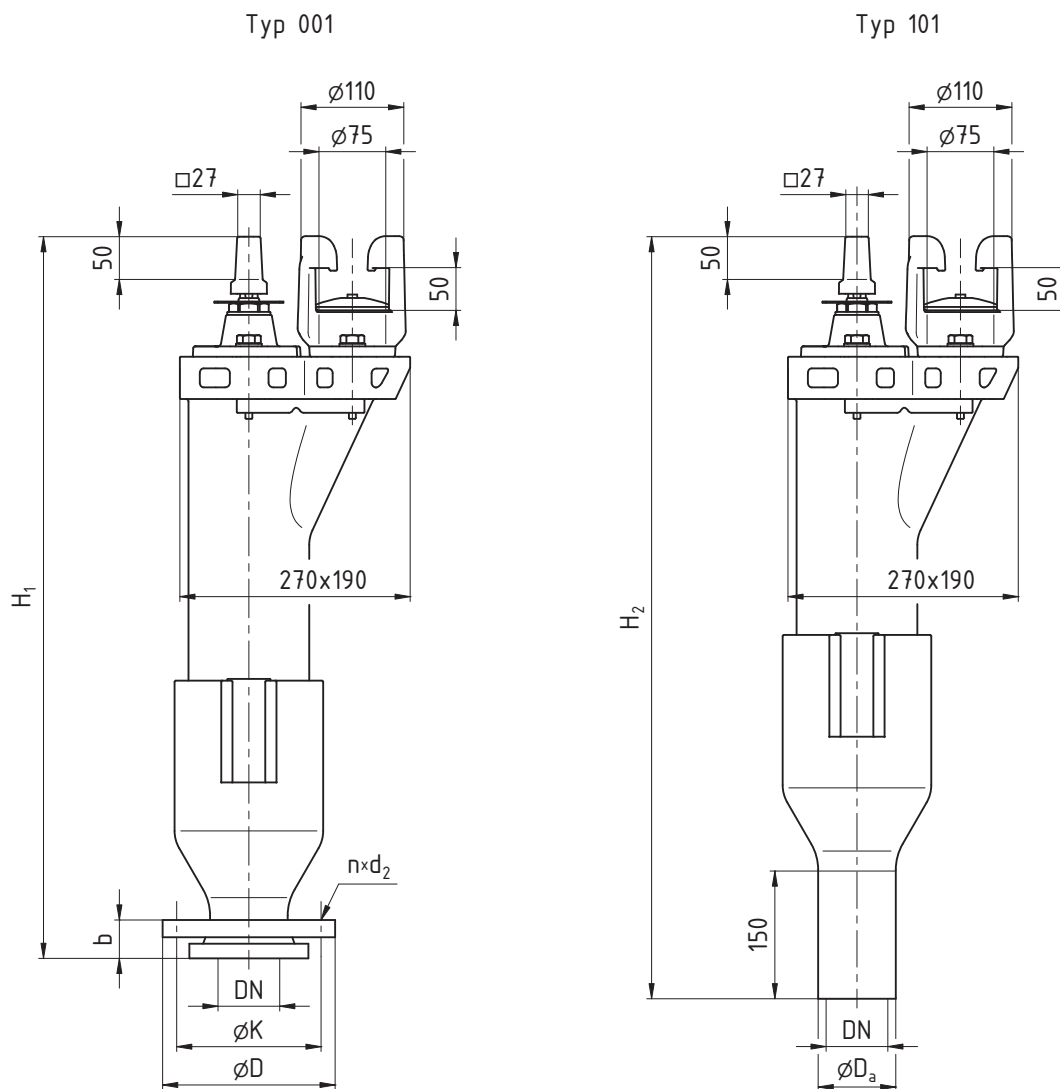
Na poptávku

- › Prodloužený zázubec a vřeteno
- › Se samouzavíracím víčkem
- › Přivařovací elektrotvarovky jako součást dodávky (Typ 101)
- › Drenážní blok

STANDARDNÍ NABÍDKA

HYDRUS® PE	Jmenovitá světlost DN	Uzávěr	Připojení	Krycí hloubka Rd [m]		
				1,00	1,25	1,50
Typ 001	80	dvojitý	příruba	■	■	■
Typ 101			nátrubek	■	■	■

Příklad objednávky: HYDRUS PE Typ 001 Rd 1,25



ROZMĚRY [mm]

Jmenovitá světlost	DN	80		
		1,00	1,25	1,50
Krycí hloubka Rd ¹⁾		1,00	1,25	1,50
Celková výška	H ₁	774	1024	1274
	H ₂	881	1131	1381
Připojovací rozměry	b	38	38	38
	D	200	200	200
	K	160	160	160
	d ₂	19	19	19
	počet n	8	8	8
	šroub	M16	M16	M16
	Da	90	90	90
Hmotnost [kg]	Typ 001	20,5	21,8	23,1
	Typ 101	18,5	19,8	21,1

¹⁾ Krycí hloubka Rd - svislá vzdálenost od povrchu terénu k povrchu potrubí osazeného v zemi [m]