

Popis

- › Tvarovka dle EN 546 pro bezšroubové spojení prvků potrubního systému.
- › Snadná a časově nenáročná instalace do potrubí.
- › Možnost vzájemného vyosení dílů ve spoji +/- 3°.
- › Změna těsnění umožňuje montáž na potrubí z tvárné litiny nebo plastu.
- › Hrdlo pro vnitřní nebo vnější bajonetové blokování.
- › S jištěním proti posuvu.
- › Tvarovka pro BAIO®plus Systém (patentovaný systém bezšroubového spojení).

Připojovací parametry

- › Hrdlo v konstrukční úpravě BAIO®plus Systém.
- › Příruba dle EN 1092-2 typ 21, tvar B.

Materiály hlavních dílů

- › Těleso: tvárná litina EN-GJS-400-15 (GGG-40)

Ochrana proti korozi

- › Těžká protikorozní povrchová ochrana v kvalitě GSK.
- › Vně i uvnitř chráněno epoxidovým povrstvením (odstín RAL 5005).

Montáž a údržba

- › Dle návodu na montáž, provoz a údržbu KAT-B 5210.
- › Těsnění pro hrdlo je nutno objednat zvlášť dle materiálu potrubí.

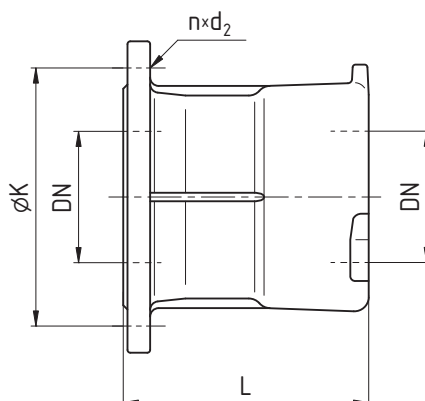


Použití

- › Tvarovka pro potrubní systémy.
- › Vhodné i k zakopání do země.

Určení

- › Pitná a surová voda při dovolené pracovní teplotě do 50 °C
- › Pracovní přetlak max. 1,6 MPa



ROZMĚRY [mm]

Jmenovitá světlost	DN	80	100	125	150	200
Rozměry	L	170	175	180	180	185
	K	160	180	210	240	295
	d ₂	20	20	20	24	24
	n	8	8	8	8	8 / 12 ¹⁾
Hmotnost [kg]		7	8	11	13	18

¹⁾ PN 10 / 16

PN 10, 16
DN 80 ... 200



Popis

- › Tvarovka dle EN 546 pro bezšroubové spojení prvků potrubního systému.
- › Snadná a časově nenáročná instalace do potrubí.
- › Možnost vzájemného vyosení dílů ve spoji +/- 3°.
- › Nátrubek s uzamykacími nálitky pro vnitřní bajonetové blokování.
- › S jštěním proti posuvu.
- › Tvarovka pro BAIO®plus Systém (patentovaný systém bezšroubového spojení).

Připojovací parametry

- › Nátrubek v konstrukční úpravě BAIO®plus Systém.
- › Příruba dle EN 1092-2 typ 21, tvar B.

Materiály hlavních dílů

- › Těleso: tvárná litina EN-GJS-400-15 (GGG-40)

Ochrana proti korozi

- › Těžká protikorozi povrchová ochrana v kvalitě GSK.
- › Vně i uvnitř chráněno epoxidovým povrstvením (odstín RAL 5005).

Montáž a údržba

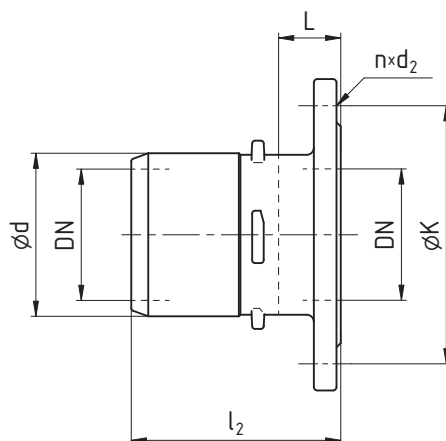
- › Dle návodu na montáž, provoz a údržbu KAT-B 5210.

Použití

- › Tvarovka pro potrubní systémy.
- › Vhodné i k zakopání do země.

Určení

- › Pitná a surová voda při dovolené pracovní teplotě do 50 °C
- › Pracovní přetlak max. 1,6 MPa



ROZMĚRY [mm]

Jmenovitá světlost	DN	80	100	150	200
Rozměry	L	60	61	64	68
	l ₂	145	165	175	185
	d	95	115	167	219
	K	160	180	240	295
	d ₂	20	20	24	24
	n	8	8	8	8 / 12 ¹⁾
Hmotnost [kg]		5	6	10	15

¹⁾ PN 10 / 16