



PN 10
DN 40 ... 300

Popis

- › Šoupátko kovotěsnicí dle EN 1171 se třemi O-kroužky v ucpávce.
- › Lisovaná sedla tělesa a klínu.
- › Vřeteno točivé nestoupající se závitem uvnitř šoupátkové komory.
- › Uzamykací mechanismus brání neoprávněné manipulaci.
- › Vřeteno kované z jednoho kusu se závitem válcovaným za studena.
- › S ukazatelem polohy.
- › Ucpávka nevyžaduje údržbu.
- › S bezazbestovým těsněním.

Ovládání

- › Ručním kolem nebo pomocí ovládací sestavy.
- › Uzávěr zavírá, otáčíme-li ovládacím koncem doprava.
- › Materiál ručního kola je třeba uvést do objednávky.

Připojovací parametry

- › Dle EN 1092-2 s přírubami typ 21, tvar B.
- › Stavební délka dle EN 558 řada 14 (dříve krátká F4).

Materiály hlavních dílů

- › Těleso, víko: šedá litina EN-GJL-250 (GG-25) / tvárná litina EN-GJS-400-15 (GGG-40)
- › Klín: šedá litina EN-GJL-250 (GG-25)
- › Vřeteno: korozivzdorná ocel 1.4021 (13% Cr)
- › Sedlo tělesa, sedlo klínu: korozivzdorná ocel 1.4301 (17% Cr) / 1.4308 (19% Cr)
- › Vřetenová matice: mosaz / šedá litina EN-GJL-250 (GG-25)
- › Ucpávkový šroub: šedá litina EN-GJL-250 (GG-25)
- › O-kroužky: pryž FKM
- › Spojovací šrouby víka: korozivzdorná ocel A4
- › Ruční kolo: uhlíková ocel
- › Ukazatel polohy: plast + korozivzdorná ocel 1.4021 (13% Cr)

Ochrana proti korozi

- › Litinové díly uvnitř epoxidová barva CHING-EP Grund EMC 182 (bílá), vně akrylátová barva CHING-HYDROVERSAL HV 43 R (odstín RAL 7033).

Montáž a údržba

- › Dle návodu na montáž, provoz a údržbu KAT-B 1162.

Zkoušení

- › Zkoušeno vodou dle EN 12266-1, stupeň netěsnosti B.



Použití

- › Obousměrná uzavírací armatura.
- › Nevhodné k zakopání do země.

Určení

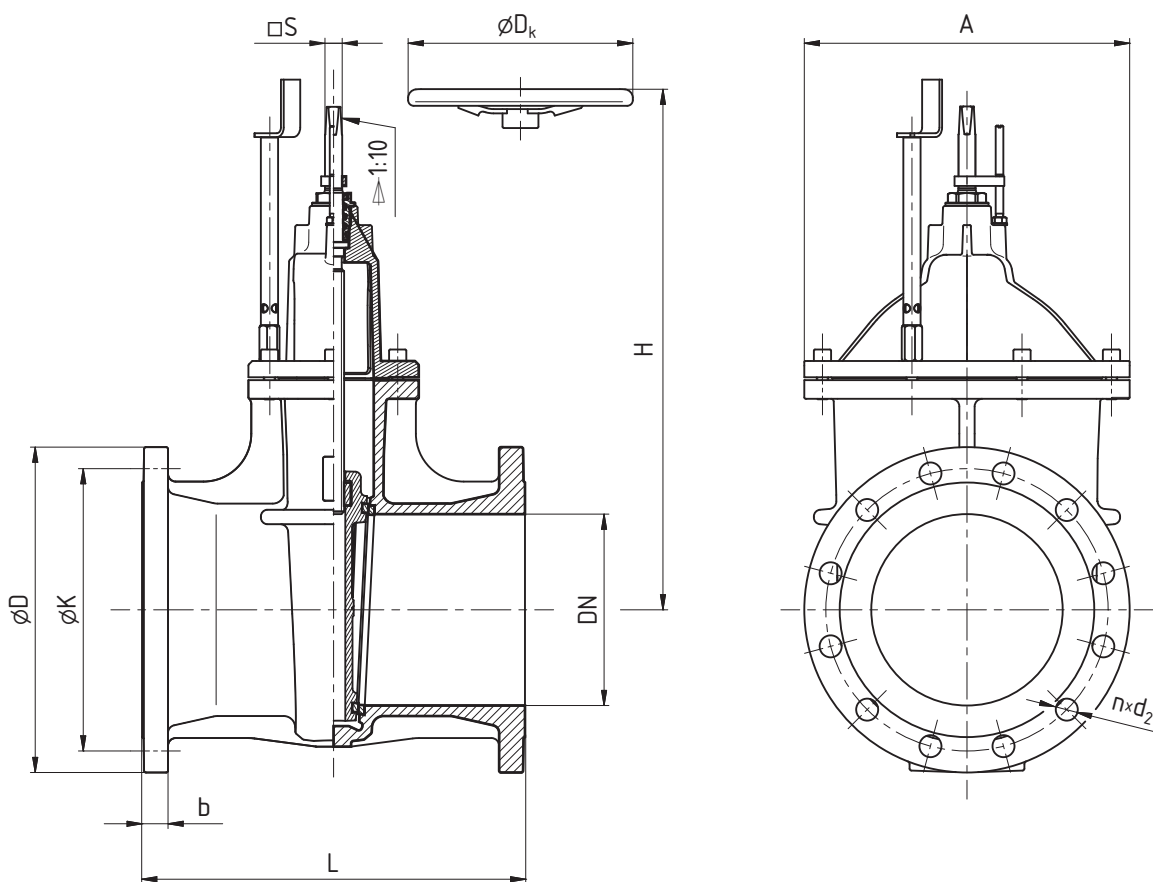
- › Transformátorový olej při dovolené pracovní teplotě do 80 °C
- › Průtočná rychlost max. 3 m/s
- › Pracovní přetlak max. 1,0 MPa

Na poptávku

- › Ukazatel polohy: plast + korozivzdorná ocel 1.4462 (DUPLEX)
- › S rovnými přírubami bez těsnicí lišty (Typ 21, tvar A)
- › Ruční kolo: šedá litina EN-GJL-200 (GG-20)
- › Jiná povrchová ochrana proti korozi
- › Těleso s čistící zátkou

STANDARDNÍ NABÍDKA

Stavební délka	PN	Jmenovitá světlost DN									
		40	50	65	80	100	125	150	200	250	300
řada 14	10	■	■	■	■	■	■	■	■	■	■



ROZMĚRY [mm]

Jmenovitá světlost	DN	40	50	65	80	100	125	150	200	250	300
Stavební délka	L	140	150	170	180	190	200	210	230	250	270
Konstrukční rozměry	A	140	140	176	176	201	238	263	340	388	445
	Dk	150	150	150	150	200	200	200	200	300	300
	S	12	12	12	12	14	14	14	14	19	19
	H	255	265	320	320	370	420	470	565	665	755
Připojovací rozměry	b	18	20	20	22	24	26	26	26	28	28
	D	150	165	185	200	220	250	285	340	395	445
	K	110	125	145	160	180	210	240	295	350	400
	d ₂	19	19	19	19	19	19	23	23	23	23
	počet n	4	4	4	8 ¹⁾	8	8	8	8	8	12
šroub	M16	M16	M16	M16	M16	M16	M16	M20	M20	M20	M20
Otáčky / zdvih		14	16	20	24	29	29	34	45	54	66
Ztrátový součinitel ²⁾		0,15	0,15	0,15	0,15	0,10	0,10	0,10	0,05	0,05	0,05
Hmotnost [kg]		9,5	11	15,5	17	23	33,5	42	61,5	95	127

¹⁾ 4 díry pouze na požadavek

²⁾ Měřeno v poloze "zcela otevřeno"